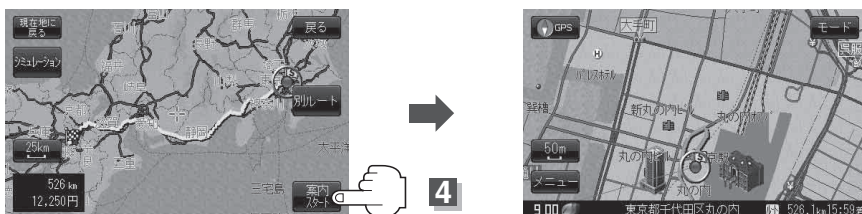


1 ルート探索／複数ルート探索をする

4

案内スタート ボタンをタッチする。

：ルート案内を開始します。



※探索条件を変える場合は、**メニュー** ボタンをタッチしてメニュー画面を表示させ、**再探索** ボタンをタッチし、表示された探索条件の中から選択します。

お知らせ

- 到着予想時刻は走行速度の設定によって異なります。☑「平均速度を設定する」F-2
 - 有料道路を優先しない設定にしても、有料道路を使用したルート探索をするときもあります。
 - 目的地** ボタンから探索して目的地を登録するとき、選択した場所に「出入口情報」や「提携駐車場情報」などの到着地点情報がある場合はメッセージが表示されます。☑**はい** ボタンを選択すると情報リスト画面が表示され、リストを選択すると情報画面を表示して情報の確認をすることができます。
 - いいえ** ボタンを選択すると、ルート探索を開始します。
 - 上記手順 **4** で **別ルート** ボタンをタッチすると、複数ルート探索を開始します。
- ☑「**複数ルート探索をするには**」D-8
- ルート案内を止める場合は「ルート案内をストップ／スタートする」D-18に従って操作してください。

複数ルート探索をするには

表示された参考ルートの中から(“自動”“有料優先”“一般優先”“距離優先”“道幅優先”)お好みのルート案内を開始することができます。

※複数ルート探索はトップメニューの **ルート** ボタンより操作します。

1

メニュー ボタンをタッチし、**ルート** ボタンをタッチする。

