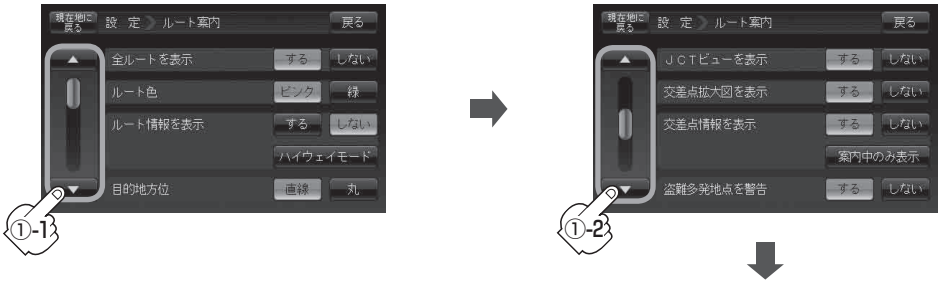


ETCレーンを表示する／しないの設定をする

① ▼ ボタンを2回タッチし“ETCレーンを表示”を表示させる。



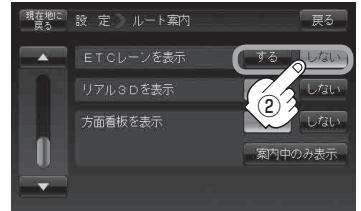
② ETCレーンを表示(**する** / **しない** ボタン) を選択してタッチする。

■ **する** ボタンをタッチした場合

：料金所の手前でETCレーンを表示します。

■ **しない** ボタンをタッチした場合

：ETCレーン表示はされません。



お知らせ

- ETCレーンを表示のとき **×閉** ボタンをタッチすると、一時的に消すことができます。もう一度表示したいときは **◀開** ボタンをタッチしてください。
- 表示は地図ソフトに収録されているデータに基づいて行うため、
 - ・データが収録されていないETCレーンではETCレーン表示はしません。
 - ・データは地図ソフト作成時のものであるため、表示された内容(ETCレーン表示など)が実際とは異なる場合がありますのでご注意ください。
- ETC車載器には連動しません。



設定
〔ルート案内画面の設定を変える〕