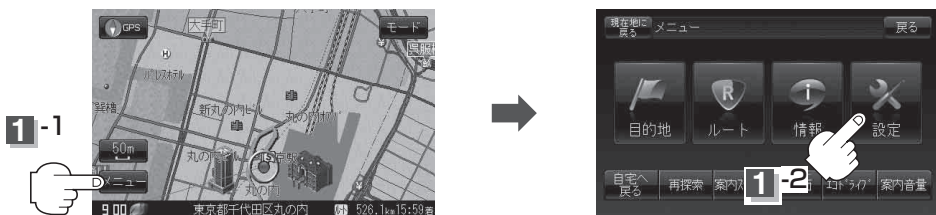


ランドマーク表示の設定を変える

1

メニュー ボタンをタッチし、**設定** ボタンをタッチする。

: サブメニュー画面が表示されます。



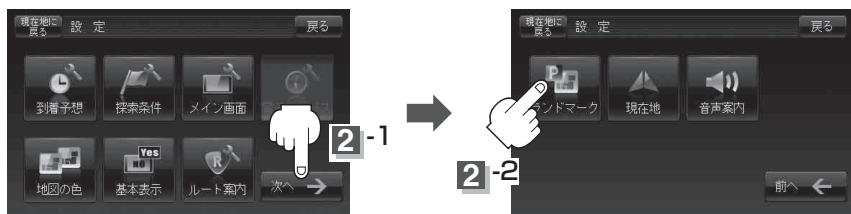
〔ルート案内画面の設定を変える〕

設定

2

次へ ボタンをタッチし、**ランドマーク** ボタンをタッチする。

: ランドマーク表示設定画面が表示されます。



〔ランドマーク表示の設定を変える〕

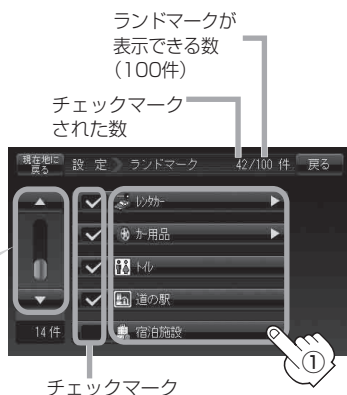
3

① リストから表示したいジャンルを選んでタッチする。

: 選択したジャンルにチェックマーク(✓)が付きます。

※選択できる件数は100件までです。

▲ / ▼ ボタンタッチでつづきを表示



■ **駐車場**、**トイレ**、**道の駅** を選んだ場合

手順 **4** (F-24)へ進んでください。