

音量を調整する

- ① 受信画面をタッチする。
: 操作ボタンが表示されます。
- ② **音量** ボタンをタッチする。
: 現在の大きさを示す音量表示(0~15)が表示されます。
- ③ **-** / **+** をタッチする。
- 側: 音量が小さくなります。
+ 側: 音量が大きくなります。

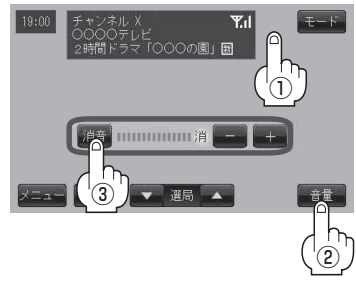


- お知らせ**
- 約7秒間、なにも操作しなかった場合/画面をタッチした場合、音量表示は消えます。
 - 音量に連動してキー操作音も変わります。また、キー操作音だけを消すこともできます。
☑️「キー操作音の設定をする」L-6



音声を一時的に消す

- ① 受信画面をタッチする。
: 操作ボタンが表示されます。
- ② **音量** ボタンをタッチする。
: 音量表示とともに **消音** ボタンも表示されます。
- ③ **消音** ボタンをタッチする。
: 音声が消えます。
※音量表示に“消”が表示されます。



テレビ視聴

(テレビ視聴)

■ 消した音声を出す場合

- もう一度 **消音** ボタンをタッチするか、**-** / **+** ボタンをタッチする。
: 音声が出るようになります。

- お知らせ** 音声を消音にするとキー操作音も消えます。