

SDメモリーカードで地点を探す

パソコンを使用して、SDメモリーカードに保存した地点の周辺地図を表示します。

※この操作を行う前に、本機にSDメモリーカードを差し込んでください。

☞ 「SDメモリーカードを入れる／取り出す」A-31

☞ 「おでかけ旅ガイド」A-32

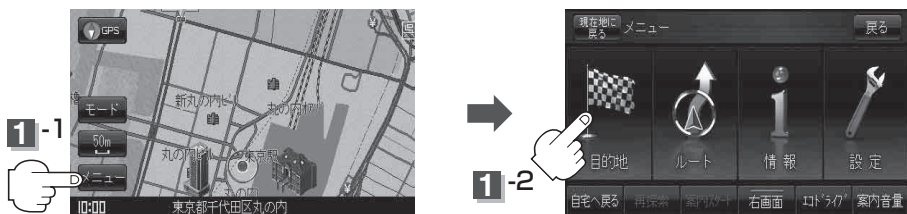
※SDメモリーカードの抜き差しは、必ず電源を切った状態で行ってください。

※SDメモリーカードに保存した地点情報は本機に登録することができます。(最大499カ所)

☞ 「SDメモリーカードから地点を登録する」E-20

1 メニュー をタッチし、目的地 をタッチする。

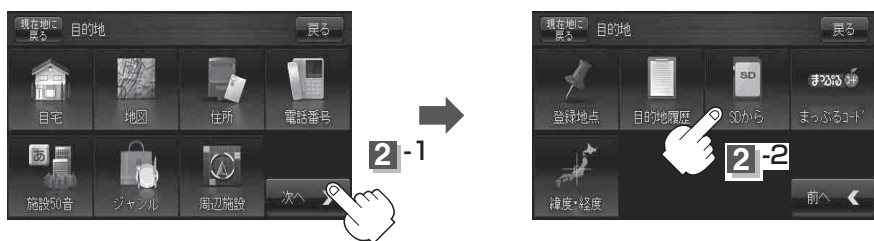
：サブメニュー画面が表示されます。



2 次へ をタッチし、SDから をタッチする。

：SDメモリーカードに保存した地点のファイル画面が表示されます。

※SDメモリーカード内に保存した地点が1つの場合は、下記手順(フォルダリスト画面(例))へ進んでください。



3 確認したい地点が保存されているファイルタッチし、フォルダをタッチする。

：SDメモリーカード内に保存した地点リスト画面が表示されます。

ファイルリスト画面(例)

フォルダリスト画面(例)

