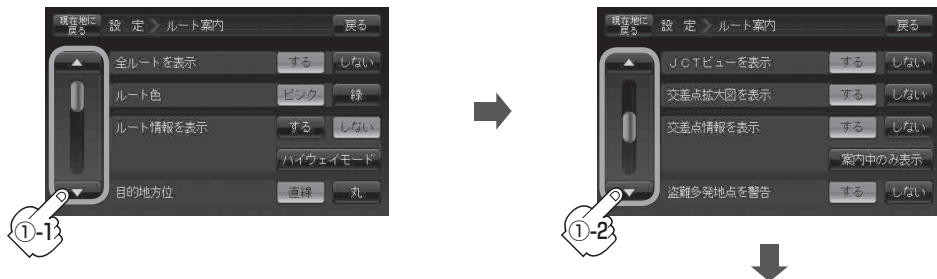


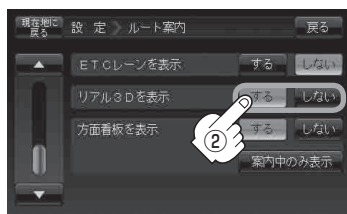
ルート案内画面の設定を変える

リアル3D交差点を表示する／しないの設定をする

- ① ▼ ボタンを2回タッチし“リアル3Dを表示”を表示させる。



- ② リアル3Dを表示(**する** / **しない** ボタン) を選択してタッチする。



お知らせ

- ルート案内時、札幌市、仙台市、さいたま市、千葉市、東京23区、横浜市、川崎市、新潟市、静岡市、浜松市、名古屋市、京都市、大阪市、堺市、神戸市、岡山市、広島市、北九州市、福岡市の一部交差点でリアル3D交差点(立体的デザイン)を表示します。
- **×閉** ボタンをタッチすると、リアル3D交差点表示を一時的に消すことができます。もう一度、表示したい場合は **◀開** ボタンをタッチしてください。

