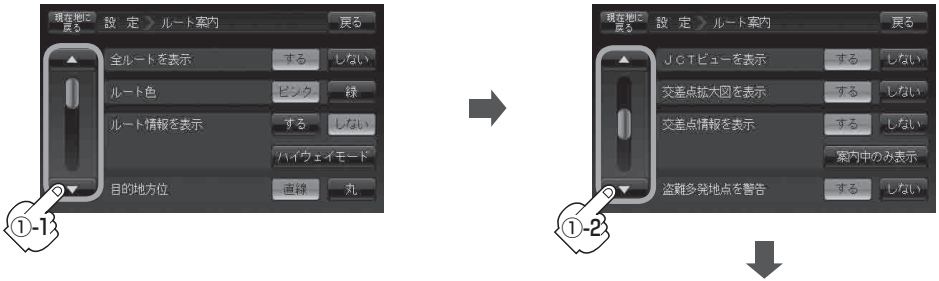


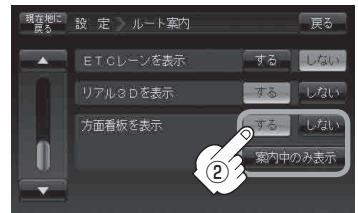
方面看板を表示する／しないの設定をする

① ▼ ボタンを2回タッチし、“方面看板を表示”を表示させる。



② 方面看板を表示( **する** / **しない** / **案内中のみ表示** ボタン)を選択しタッチする。

- **する** ボタンをタッチした場合  
：走行中に表示します。
- **しない** ボタンをタッチした場合  
：方面看板を表示しません。
- **案内中のみ表示** ボタンをタッチした場合  
：ルート案内時のみ表示します。



お知らせ

- 全国の主要交差点の国道をはじめとした一般道の行き先案内を示す方面看板(案内標識)が表示されます。看板には方面、方向が表示されます。
- 方面看板表示は交差点の約1km手前で表示され、案内ポイントに近付くと約150m手前で交差点拡大表示に切り替わります。
- 交差点までに距離がない(約150m未満)の場合は方面看板は表示せず、交差点拡大表示となります。
- **する** / **案内中のみ表示** に設定している場合、ルート案内時に進む方向を橙色の矢印で表示します。
- **×閉** ボタンをタッチすると、方面看板表示を一時的に消すことができます。もう一度、表示したい場合は **◀開** ボタンをタッチしてください。

方面看板表示(例)

