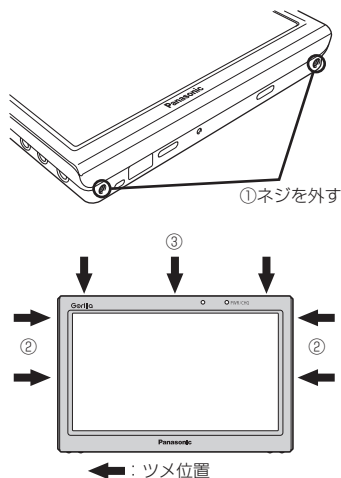


2

本機のフロントパネルを本体から外す。

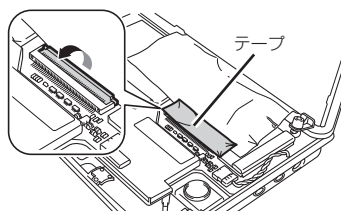
- ① 本機底面のネジ (2箇所) を外す。
- ② 左右どちらかのツメ (2箇所) を外す。
- ③ 上側のツメ (3箇所) を外す。
- ④ ②で外した逆側のツメ (2箇所) を外し
本体とフロントパネルを分離する。
：フロントパネルが本体から外れます。



お願い 本体とフロントパネルは非常に固くかみ合っていますので、外すときは十分に注意しながら作業してください。
ドライバーなどの工具類を使用される場合は、誤って先が滑ったりしてけがをしないよう十分にご注意ください。
分解が無理な場合は、お近くの「各地域の修理ご相談窓口」L-50までお持ちください。

3

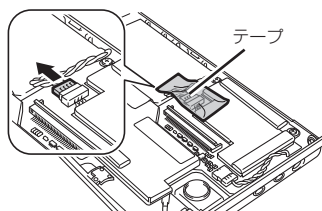
テープをはがし、フロントパネルを開いた状態で上面部を上げてロックを外しコネクターを外す。
：フロントパネルと本体が分離します。



4

テープをはがし、コネクターを図の矢印方向へ外す。

お願い 配線は切らずにコネクターから外してください。
配線をショートさせないようにしてください。
作業が困難(無理)な場合はお近くの「各地域の修理ご相談窓口」(L-50)までお持ちください。



共通

〔本機廃棄時の内蔵電池の取り外しかた／リサイクルについて〕