

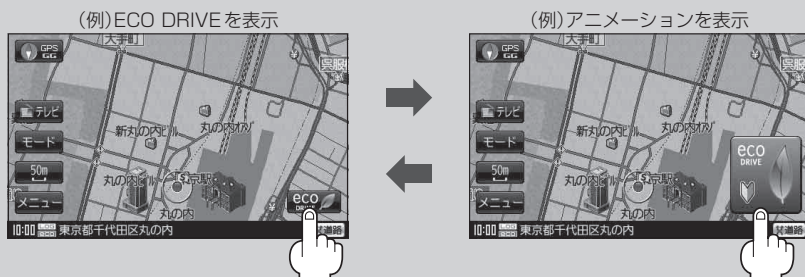


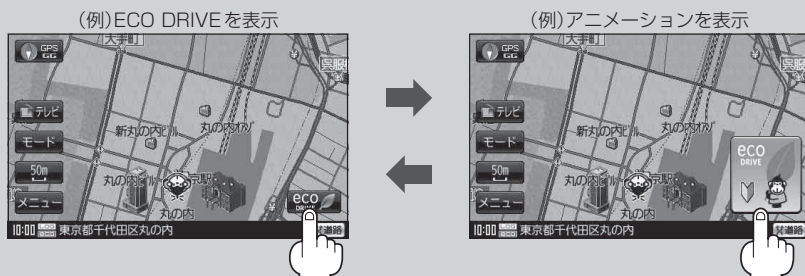
お知らせ


- 右画面にエコドライブ情報を表示する設定にすると右画面にアニメーションまたは、が表示されます。
- ルートを案内中などで交差点拡大などを表示する設定にしている場合は、交差点拡大などを優先して表示します。
- ☞ 「右画面に地図／情報を表示する」B-37
- ( をタッチで、表示の切り換え)

カーマーカー設定(☞F-17)で **ゴリラ** 以外を選択した場合



カーマーカー設定(☞F-17)で **ゴリラ** を選択した場合



- エコドライブ情報は、実際の走行状態を表すものではありません。
- アニメーションの場合、評価レベルによって葉の色(緑=優良、黄=注意、赤=要注意)が変化します。
- のみ表示している場合は、メッセージ表示しません。走行中に各評価レベルの設定値を超えたときに音声と効果音でお知らせします。
- GPSが受信されていない、家庭動作または電池動作で使用している場合は評価することはできません。
- ☞ 「動作の種類と制限について」B-4
- 評価は1日単位で保存します。