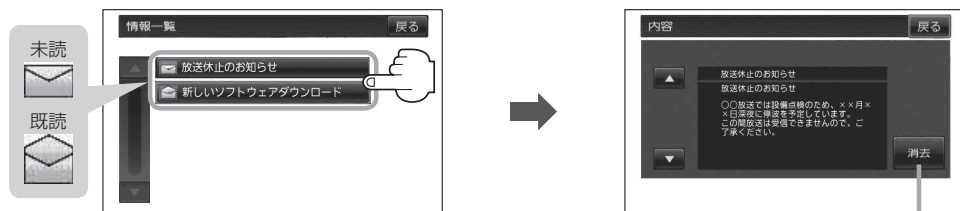


## 放送局からの情報を見る

### 5 確認したいメールをタッチする。

：選択したメールの内容が表示されます。



※次ページがある場合、▲／▼タッチで戻り／送り表示することができます。

**消去** をタッチすると選択中のメールを消去することができます。

### 6 設定を終えるには **戻る** をタッチして、表示させたい画面まで戻る。

#### お知らせ

- 本機で受信し、保存される情報(お知らせメール)は16件までです。
- メールにはトラブルを知らせるものなどがあります。
- miniB-CASカードが挿入されていないと、メールを受信できない場合があります。