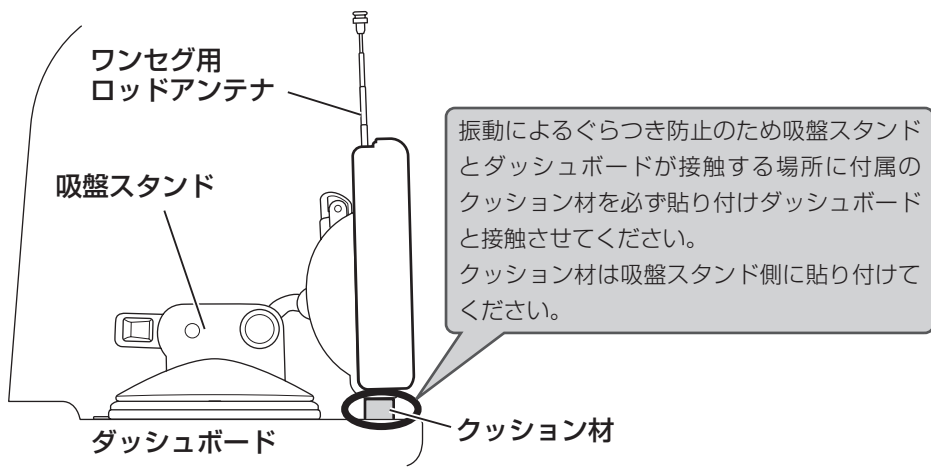


吸盤スタンドの取り付けかた(2)

手順3. 取り付け位置を決める

- ① ダッシュボード上の見やすいところに取り付け位置を決める。



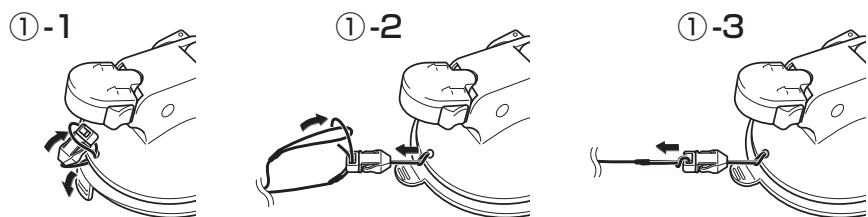
- お願い**
- 取り付けの際は、ワンセグ用ロッドアンテナをまっすぐ上へのぼしてフロントガラスに当たらないことを確認してください。
 - 一度貼り付けた吸盤スタンドをダッシュボードからはがす場合は、[「取り外しかたについて」](#)をご覧ください。

- ② 吸盤スタンドからいったん本体を取り外す。

※ 取り外しかたにつきましては、[「取り外しかたについて」](#)をご覧ください。

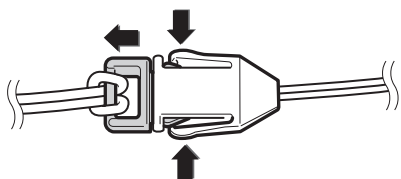
手順4. 吸盤スタンドに落下防止用部品を取り付ける

- ① 吸盤スタンドとジョイント、ジョイントとスタンド用ストラップを取り付ける。

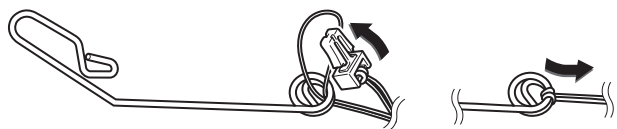


- ② ジョイントのオス側とメス側を分離する。

※ 吸盤スタンドを取り外すときはジョイントを分離してから取り外してください。

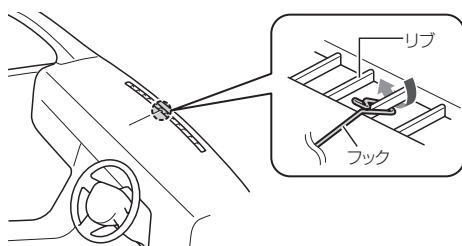


- ③ フックをスタンド用ストラップのもう一方へ取り付ける。



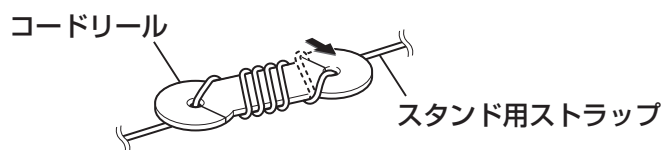
- ④ フックをデフロスタ*のリブ部へ取り付ける。

※ 取り付けできない場合は、手順⑥～手順⑨にしたがってください。
* 印…車のフロントガラス下の送風口のことで。

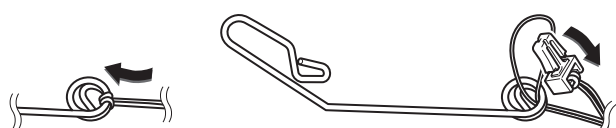


- ⑤ 吸盤スタンドを取り付け、ジョイントのオス側とメス側を結合する。余ったスタンド用ストラップはコードリールに巻き付けて止め、たるまないように長さを調整する。

※ フックが取り付けできた場合は、これで作業終了です。



- ⑥ フックがデフロスタに取り付けできない場合は、スタンド用ストラップからフックを取り外し、ジョイントのオス側とメス側を結合する。



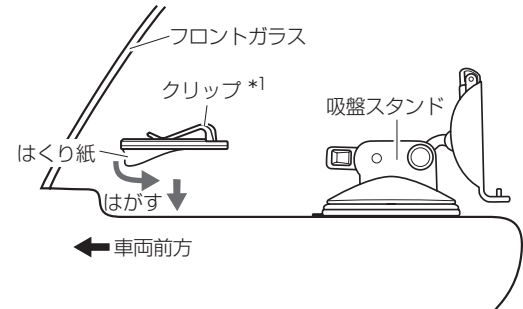
クリップを取り付ける前に必ずお読みください。

- クリップの貼り付け場所をきれいに拭き、ホコリなどを取り除いた後、完全に乾燥してから貼り付けてください。
- 気温が低い(20度以下)場合は、車内ヒーターで車内を暖めてください。
- 両面テープの貼り付けは1回のみです。貼りなおすと粘着力が弱くなります。
- クリップは両面テープで貼り付けた後、必ずビスで固定してください。
- ダッシュボードから外す場合は、強力な粘着テープを使用しているため、慎重にはがしてください。ダッシュボードを傷めたり、破れたりすることがあります。
- 取り付けや取り外しに不安がある場合は、お買い上げの販売店またはカーディーラーにご相談のうえ作業を行ってください。

- ⑦ 吸盤スタンドを仮付けし、クリップの取り付け位置を決めて貼り付け、付属のビスで固定する。

※ 貼り付け場所をきれいに拭き、ホコリや汚れを取り除いた後、完全に乾燥してから貼り付けてください。

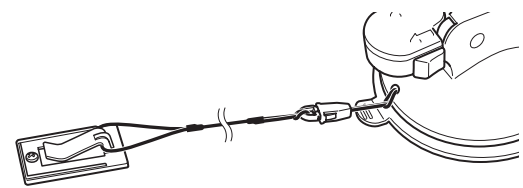
*1 印…クリップは落下防止用ひもを引っ掛ける方をフロントガラス側にして取り付け位置を決めてください。



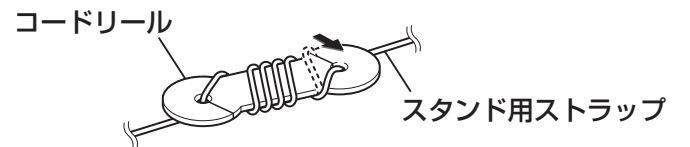
- お願い**
- ビスを取り付けるときに、ダッシュボードが割れる可能性やダッシュボード内の配線などに干渉する可能性がありますので、お買い上げの販売店またはカーディーラーへご相談ください。

※ダッシュボードに穴があきますので、ご了承ください。

- ⑧ 吸盤スタンドを取り付け、スタンド用ストラップをクリップに取り付ける。



- ⑨ 余ったスタンド用ストラップはコードリールに巻き付けて止め、たるまないように長さを調整する。



手順5. 取付用シートを貼り付ける

ダッシュボードの材質や表面状態によっては、吸盤の吸着力が十分得られないことがあります。このような場合は、付属の取付用シートを使用してください。

取付用シート



(1枚)

取付用シートを貼り付ける前に必ずお読みください。

- シートの貼り付け場所をきれいに拭き、ホコリなどを取り除いてから貼り付けてください。
- 貼り直しができないので慎重に取り付け場所を決めてください。
- 空気が入らないよう端から貼って、強く押し付けてください。
- 気温が低い(20度以下)の場合は、車内ヒーターで車内を暖めてください。
- 取付用シートの粘着面全体を上からしっかりと押さえて貼り付けてください。全面で貼り付けられていない場合は、振動などで脱落するおそれがあります。
- 貼り付けは1回のみです。貼り直すと変形したり粘着力が弱くなります。また、取付用シートの周囲にすき間が無いように貼り付けてください。
- 貼り付け直後は接着力が弱いので、必ず6時間以上、取付用シートのみ状態で放置してください。
- ダッシュボードからはがす場合、強力な粘着テープを使用しているため、ダッシュボードを傷めたり、破れたりすることがあります。

- ① 取り付け位置を付属のクリーナーできれいに拭きとり、完全に乾燥させる。

- ② 取付用シート裏面のはくり紙をはがし、吸盤スタンドの取り付け位置に貼り付ける。
・ 接着面全体を上からしっかりと押さえる。
・ 全体にすき間の無いように貼り付ける。

