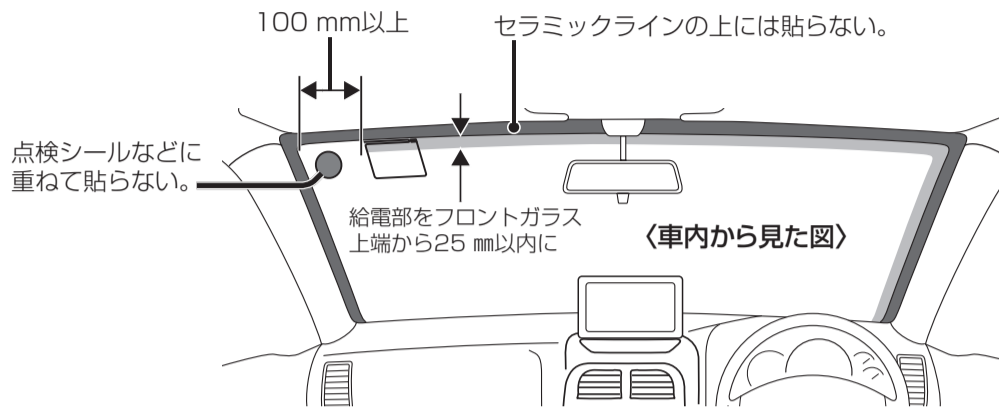


FM-VICS アンテナの取り付けかた

貼り付け位置について

- 必ず車室内（フロントガラスの上側）に貼り付けてください。
サイドガラスやリヤガラスには貼らないでください。十分な受信状態が得られません。
 - 性能を十分発揮するために、必ず指定の位置に、正しい向きで貼り付けてください。
 - 国土交通省の定める保安基準※に適合させるため、アンテナの給電部は、取付許容範囲内（■部）に貼り付けてください。
- ※ 道路運送車両の保安基準 第29条（窓ガラス）、細目告示第39条 および 別添37



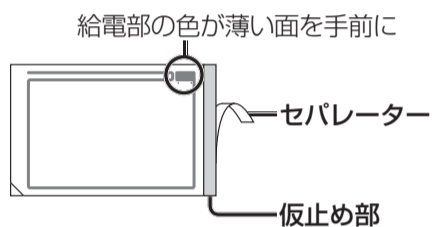
取り付ける前に

- アンテナを折り曲げないよう、お取り扱いにご注意ください。
- 仮止めして、貼り付ける位置や向きをご確認ください。（貼りなおせません）
- 貼り付ける前に、付属のクリーナーで設置面（ガラス、ピラー）の汚れ（ごみ、油）などをきれいに拭き取り、はがれないようしっかり貼り付けてください。
・設置面が完全に乾くまで、作業しないでください。
・接着不良などによるはがれの原因になります。
・気温が低いとき（20℃以下）は、車内ヒーターやデフロスタでガラスを温めてください。
・界面活性剤入りのクリーナーは使用しないでください。
- 車種によって、性能が発揮できない場合があります。
・熱線反射ガラスや断熱ガラス、電波不透過ガラスなど電波を通さないガラスを使用した車種の場合、受信感度が極端に低下します。お買い上げの販売店にご相談ください。
- 妨害を防ぐため、他のアンテナから100 mm以上離して貼り付けてください。

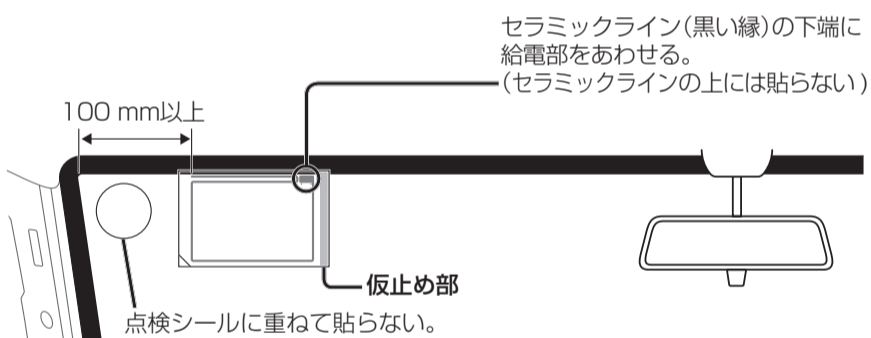
アンテナを貼り付ける

1 仮止め部のセパレーターをはがす。

- 糊面に触れないでください。

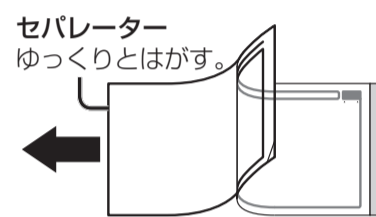


2 貼り付ける位置を決めて、仮止め部をガラスに貼る。



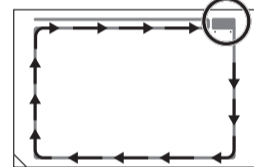
3 セパレーターをはがし、フィルムをガラスに貼り付ける。

- 糊面に触れないでください。
- 強く曲げる、急にはがす、引っ張るなどしないでください。
断線の原因になります。



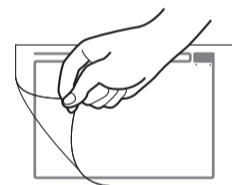
4 アンテナの上を指でこすり、ガラスに密着させる。

給電部
特に念入りに押さえる。



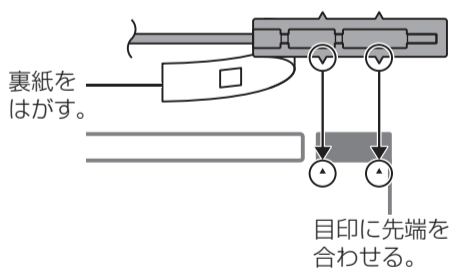
5 フィルムの左下の角を持ち、ゆっくりとはがす。

- アンテナがフィルム側に残る場合は、フィルムをもとに戻してアンテナ上をこすり、再度はがしてください。



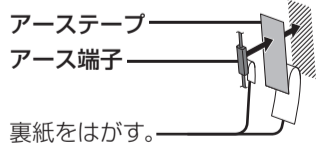
アンテナコードを取り付ける

1 コードの端子をアンテナの給電部に貼る。



2 アース端子を金属部(塗装面)に貼り付けて、コードを引き回す。

- 必ずアース端子を正しく貼り付けてください。
VICSの受信感度が低下する原因になります。
- 必ず、アーステープを貼ってください。
- 金属部の塗装をヤスリなどではがす必要はありません。



3 コードを引き回す。

- シガーライターコードなど、他のコードからできるだけ離してください。また、束ねたり交差させたりしないでください。VICSの受信感度が低下する原因になります。



取り付ける前に、ピラーのカバーを取り外してください。

- ピラーにエアバッグが装備されている場合、取り付けできません。
- ピラーのカバーの取り外しかたは、車種によって異なります。
詳しくは、お車のカーディーラーへご相談ください。
- 作業が困難な場合は、お買い上げの販売店（専門業者）へご依頼ください。
- 配線後、ピラーのカバーをもとに戻してください。

4 ナビゲーション本体に接続する。

