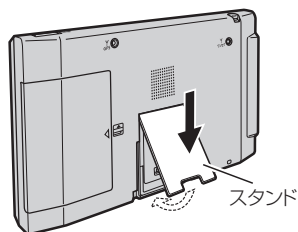


ナビゲーションを取り付けるには

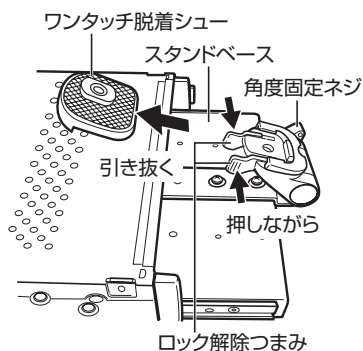
ナビゲーションを準備してください。

お願い ナビゲーション本体にスタンドが装着されている機種を取り付ける場合、うしろ側のスタンドは必ず閉じた状態で取り付けてください。閉じていない状態で取り付けを行なうと、本機の破損、交通事故やけがの原因になります。

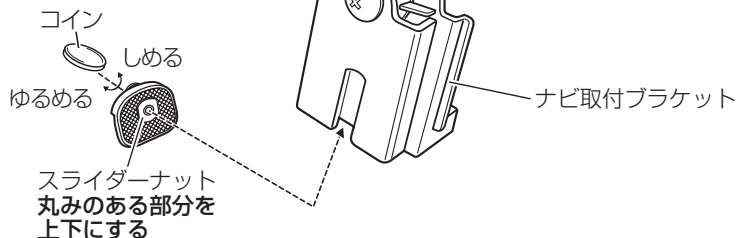
お知らせ “カチッ” と音がするまでスタンドを押してください。

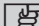


1 スタンドベースのロック解除つまみを両側から押しながらワンタッチ脱着シューを外す。



2 ワンタッチ脱着シューのネジをゆるめて、スライダーナットをナビ取付ブラケットの中央の溝に通す。



お知らせ ネジをワンタッチ脱着シューから外すとワッシャーも外れます。ワッシャーとネジの取り付け方法につきましては「 「ワッシャーが外れた場合は…」 6 ページをご覧ください。