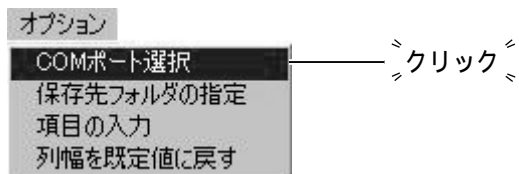


使い方

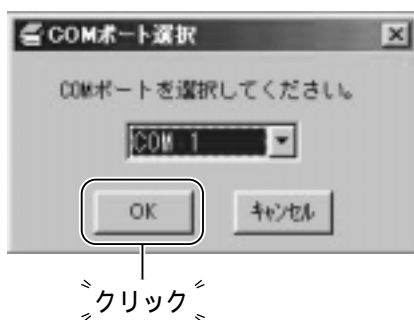
COMポートを選択する

COMポートが複数ある場合、デフォルトの設定（COM1）のままでは、他の機器と競合し、正常に動作しない場合があります。そのときは、他のCOMポートに設定してください。

- 1 オプションメニューから **COMポート選択** を選んでクリックする



- 2 選択画面で使用するポートを選択して、**OK** をクリックする



お知らせ

一度変更されたポート番号は記憶され、次回ツールを起動した場合、同ポートで接続されます。