

ご利用の前に

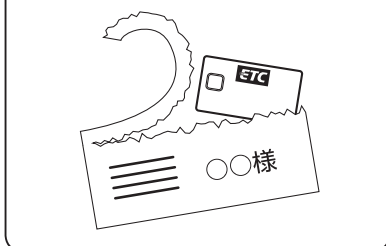
ETC をご利用になるには、ETC カードを入手のうえ、ETC 車載器の取り付けとセットアップが必要です。

ETC カードの準備

クレジットカード会社などに申し込みます。



ETC カードが届きます。



- すでに ETC カードをお持ちの方は、カードの有効期限をご確認ください。
- 利用規定などをよくお読みください。

ETC 車載器の準備

お買い上げの販売店・取付店で取り付けとセットアップを依頼します。



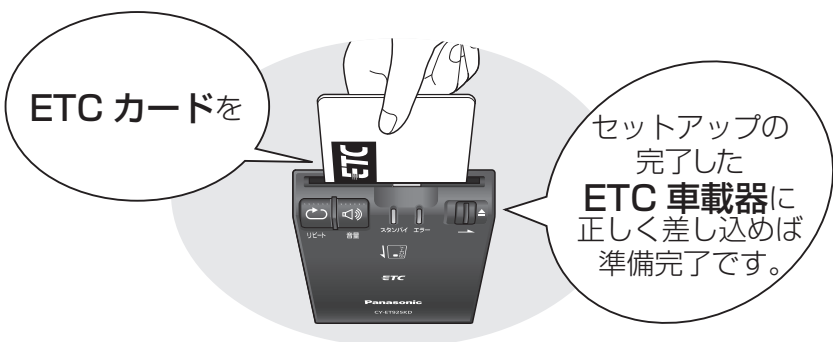
■セットアップとは

取り付ける車両の情報を ETC 車載器に登録する作業です。

また、以下の場合には ETC 車載器の再セットアップが必要になります。

- 取り付けた車両のナンバープレート(自動車登録番号または車両番号)が変更になった場合
- 取り付けた車両がけん引できる構造に改造された場合
- 他の車両に付け替えた場合

詳しくは、お買い上げの販売店、またはセットアップ登録店にご相談ください。



本機は、四輪車専用です。二輪車での使用はできません。

もくじ

ご利用の前に.....2

安全上のご注意.....4

使用上のお願い.....9

各部のなまえとはたらき.....10

ご利用の流れ.....11

料金所を通行するとき.....12

操作のしかた.....14

・ ETC カードを入れる.....14

・案内音・音声案内を聞きなおす.....14

・音量を調整する.....15

・ ETC カードの利用履歴を聞く.....15

異常発生時の案内と対処.....16

車載器の情報と警告案内について.....18

・車載器管理番号.....19

・型式登録番号.....19

・未挿入警告.....20

・抜き忘れ警告.....21

・カード有効期限通知.....22

・エラー履歴.....24

お手入れ / ETC カードの取り扱い.....25

故障かな!?.....26

よくあるご質問 (Q&A).....28

カーナビゲーションと接続する.....30

用語解説.....31

道路事業者からのお願い.....32

仕様.....38

保証とアフターサービス.....40

安全上のご注意

ご利用前に

使いかた

必要なときに