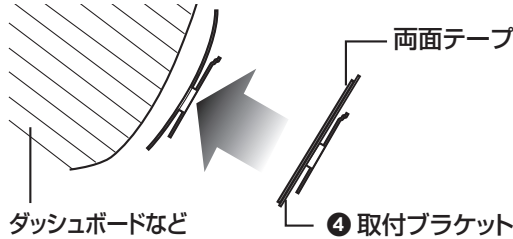


DSRC 車載器本体を取り付ける

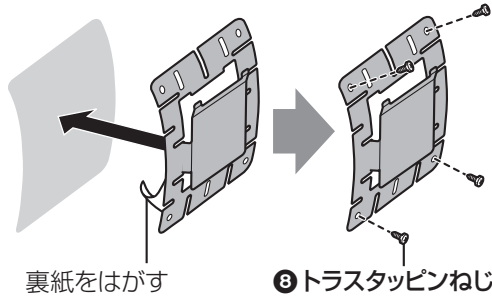
取付推奨位置

ダッシュボード下側やセンターコンソール付近など、運転や、カードの挿入/取り出しに支障がない位置に取り付けてください。

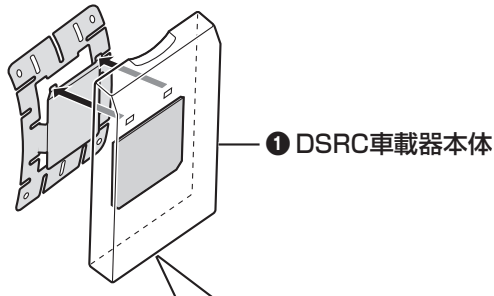
- 1** 本機を取り付ける位置の形状に合わせて取付ブラケットを変形させる。



- 2** 取付ブラケットを取り付ける。



- 3** DSRC 車載器本体を取り付ける。



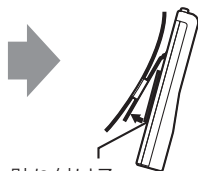
取付ブラケットのツメに、DSRC車載器本体の取付穴をはめ込む。

側面図



裏紙をはがす

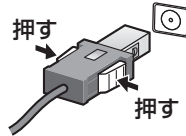
DSRC車載器本体の裏面を取付ブラケットに密着させる。



貼り付ける

- 4** 電源コードを引き回し、配線する。

■ 取りはずしかた
ロックを押しながら、取りはずす。



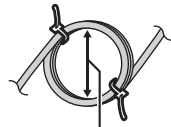
余ったコードは、束線バンドで運転の妨げにならない場所に固定してください。

電源コード



7 束線バンド

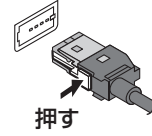
アンテナコード



10 cm以上あげる

■ 取りはずしかた

ロックを押しながら、取りはずす。



2 アンテナ
(コード 3.5 m)

電源コード

ヒューズ1A

+B → 車のバッテリーへ
バッテリー電源コード (黄: 3.5 m)

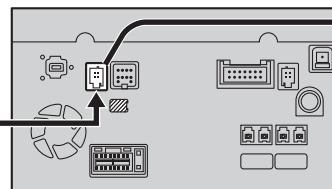
ヒューズ1A

ACC → 車のACC電源へ
アクセサリ電源コード (赤: 3.5 m)
(またはオーディオのACC相当部へ)

GND → 車体の金属部へ
アースコード(黒: 3.5 m)
(⊖アース)

カーナビゲーションと接続する場合は

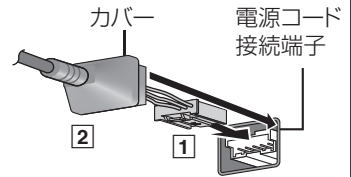
別売 DSRC車載器・カーナビゲーション接続コード
CA-DC10D



別売

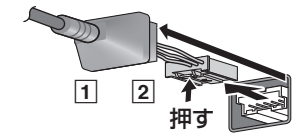
■ 接続のしかた

- 1 電源コードを接続する。
2 カバーをかぶせる。



■ 取りはずしかた

- 1 カバーをはがす。
2 ロックを押しながら、取りはずす。



■ 取りはずしかた
ロックを押しながら、取りはずす。

