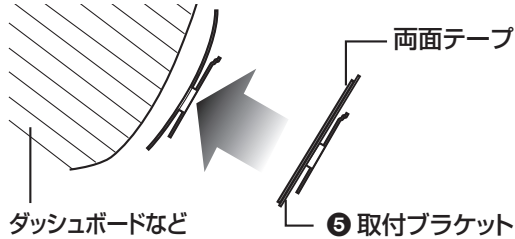


# ETC2.0 車載器本体を取り付ける

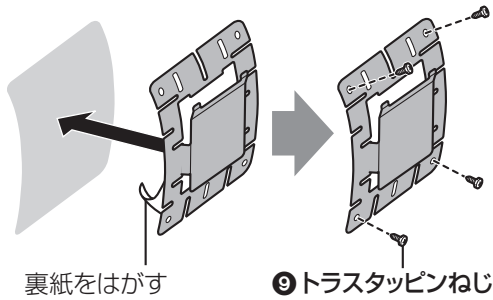
## 取付推奨位置

ダッシュボード下側やセンターコンソール付近など、運転や、カードの挿入/取り出しに支障がない位置に取り付けてください。

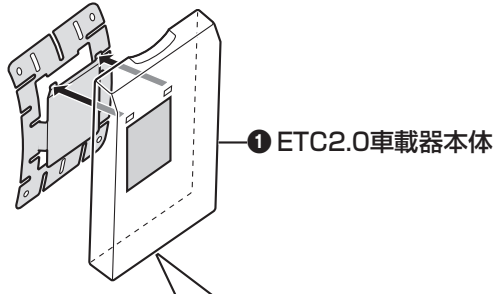
- 1** 本機を取り付ける位置の形状に合わせて取付ブラケットを変形させる。



- 2** 取付ブラケットを取り付ける。



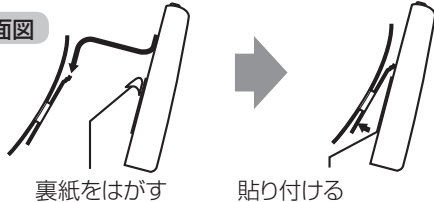
- 3** ETC2.0 車載器本体を取り付ける。



取付ブラケットのツメに、ETC2.0車載器本体の取付穴をはめ込む。

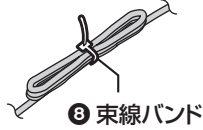
ETC2.0車載器本体の裏面を取付ブラケットに密着させる。

側面図

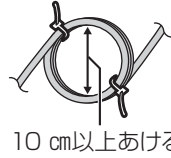


- 4** 電源コードを引き回し、配線する。

余ったコードは、束線バンドで運転の妨げにならない場所に固定してください。  
電源コード



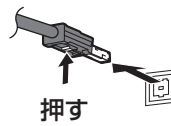
アンテナコード



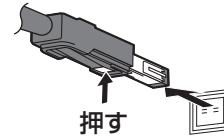
## 取りはずしかた

ロックを押しながら、取りはずす。

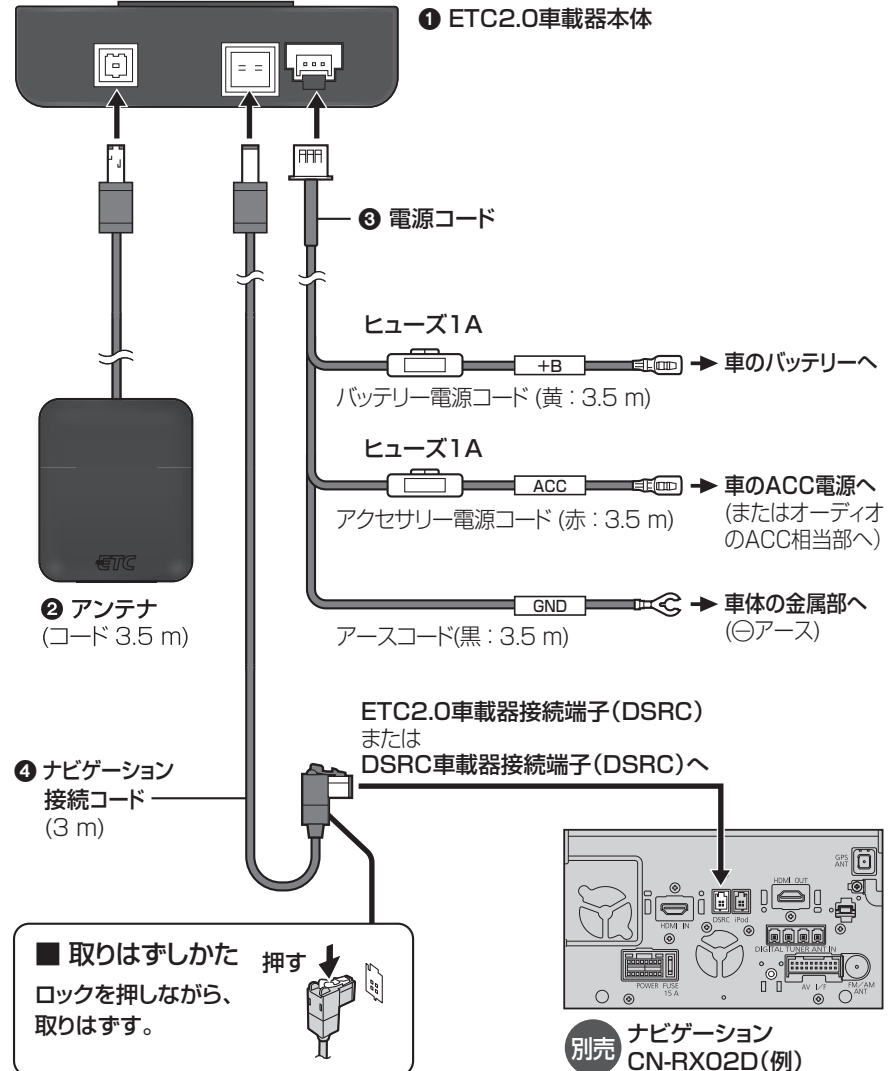
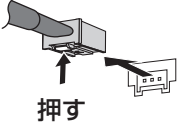
- 2** アンテナのコード



- 4** ナビゲーション  
接続コード



- 3** 電源コード



## 取りはずしかた

ロックを押しながら、取りはずす。

