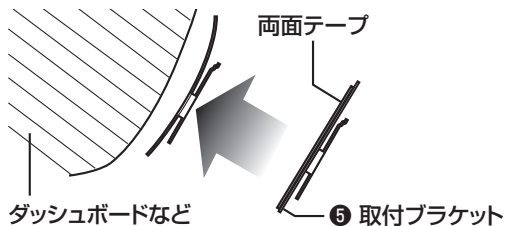
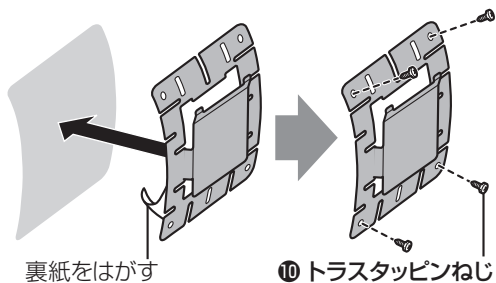


車載器本体を取り付ける

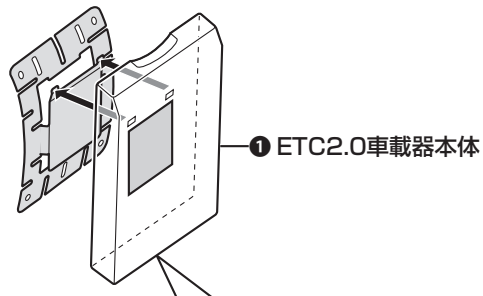
1 本機を取り付ける位置の形状に合わせて取付ブラケットを変形させる



2 取付ブラケットを取り付ける



3 車載器本体を取り付ける



取付ブラケットのツメに、車載器本体の取付穴をはめ込む。

車載器本体の裏面を取付ブラケットに密着させる。

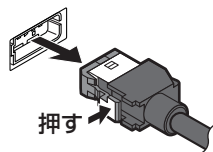
側面図

裏紙をはがす

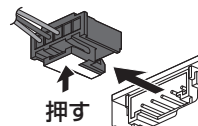
貼り付ける

4 電源コードを
引き回し、配線する

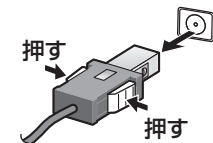
■ 取り外しかた
ロックを押しながら、
取り外す。



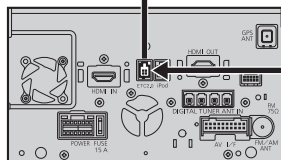
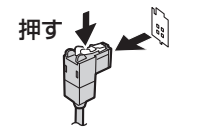
■ 取り外しかた
ロックを押しながら、
取り外す。



■ 取り外しかた
ロックを押しながら、
取り外す。



■ 取り外しかた
ロックを押しながら、
取り外す。



別売 ナビゲーション
CN-RX05D(例)

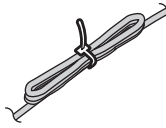
余ったコードは、束線バンドで運転の妨げにならない場所に固定してください。

アンテナコード

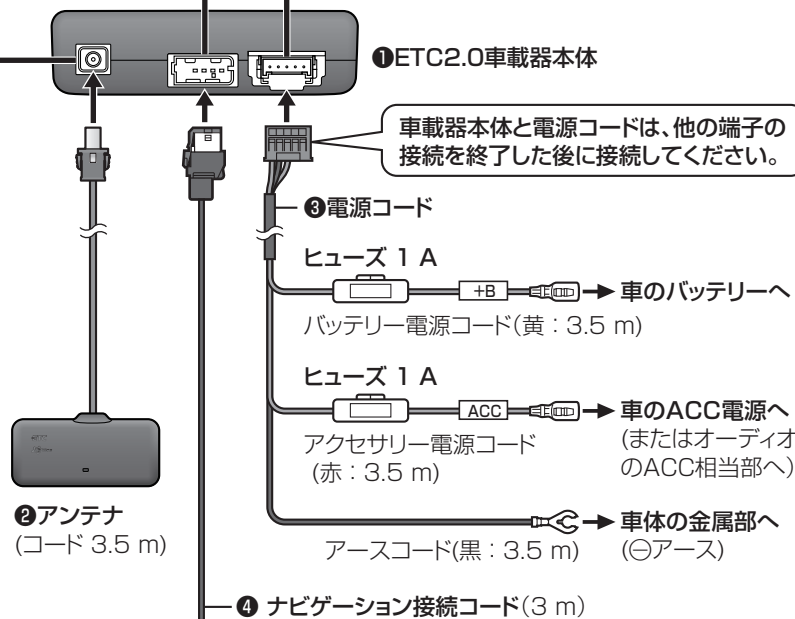
電源コード



10 cm以上あげる



⑨ 束線バンド



注意



車載器本体、アンテナ、電源コードは、必ず同梱品を使用する

他の車載器のものと組み合わせないでください。動作不良や故障の原因となります。