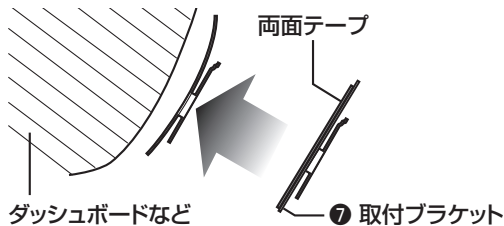


# 車載器本体を取り付ける

## 取付推奨位置

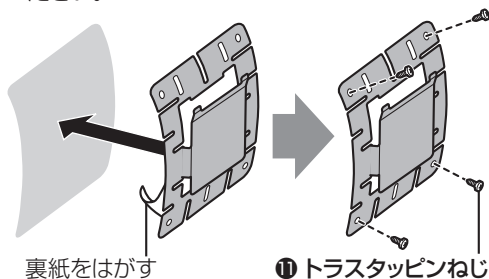
- ダッシュボード下側やセンターコンソール付近など、運転や、カードの挿入・取り出しに支障がない位置に取り付けてください。

### 1 本機を取り付ける位置の形状に合わせて取付ブラケットを変形させる

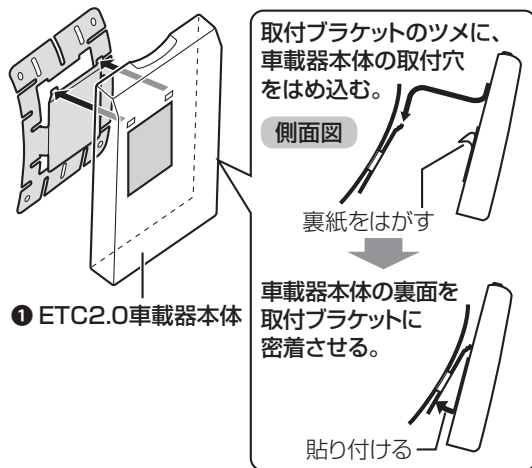


### 2 取付ブラケットを取り付ける

- 貼り付け前に、設置面および貼付面の汚れ(ごみ、油など)をきれいに拭き取り、湿気を乾かしてください。

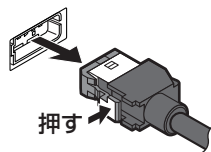


### 3 車載器本体を取り付ける

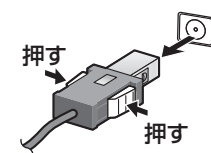


## 4 コード類を引き回し、配線する

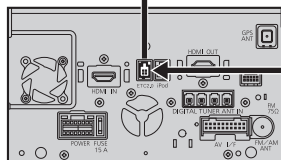
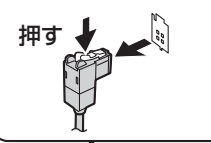
■ 取り外しかた  
ロックを押しながら、取り外す。



■ 取り外しかた  
ロックを押しながら、取り外す。

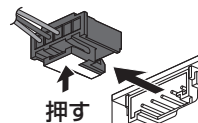


■ 取り外しかた  
ロックを押しながら、取り外す。



別売 ナビゲーション  
CN-RX05D(例)

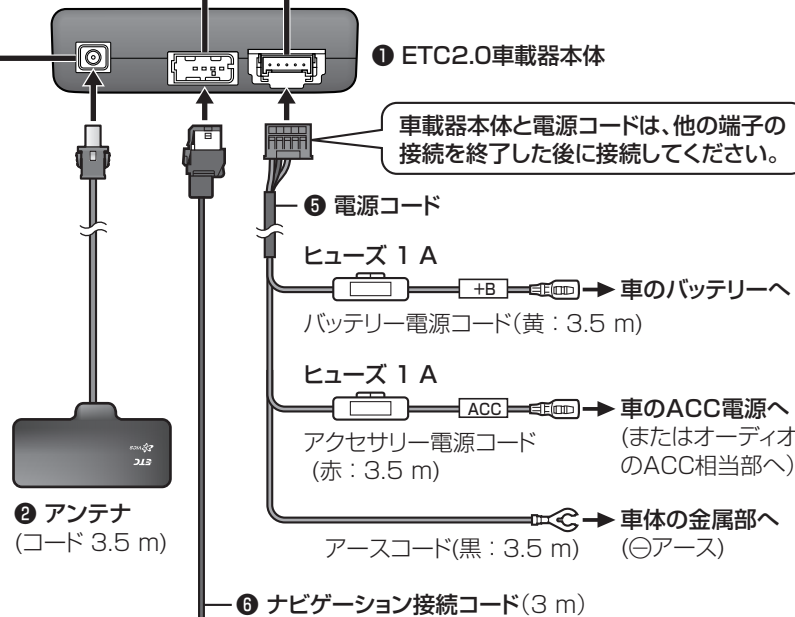
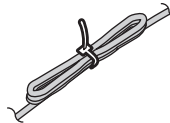
■ 取り外しかた  
ロックを押しながら、取り外す。



余ったコードは、束線バンドで運転の妨げにならない場所に固定してください。

アンテナコード

電源コード



## ⚠ 注意



車載器本体、アンテナ、電源コードは、必ず同梱品を使用する

他の車載器のものと組み合わせないでください。動作不良や故障の原因となります。