

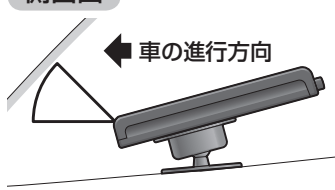
取付補助ゲージの使いかた

■ フロントガラスと本機の距離を調整する (A)

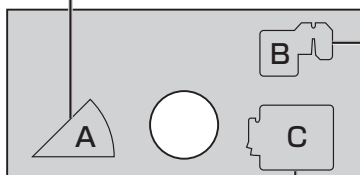
測定のしかた

図のように、フロントガラスにあたらなしかを確認する。

側面図



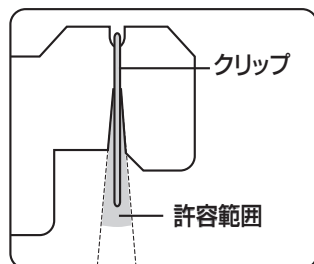
個装箱内面



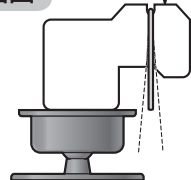
■ 左右の角度を調整する (B)

測定のしかた

クリップが許容範囲に重なるように角度を調整する。



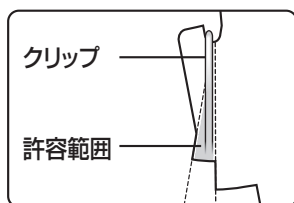
正面図



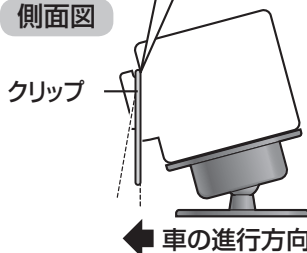
■ 前後の角度を調整する (C)

測定のしかた

クリップが許容範囲に重なるように角度を調整する。



側面図



クリップを加工する

市販のクリップを加工し、取付補助ゲージ B、C につるし、角度を測るめやすにします。

● 加工のしかた

