

- 年度更新版地図SDHCメモリーカードは、ロックしない
てください。
- バージョンアップは約60分かかります。
- AUDIOモードを終了してから作業を開始してください。

1 TILT を押し、 DISPLAY-OPEN をタッチする。

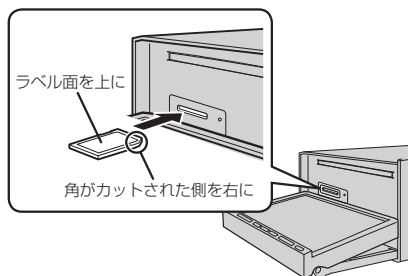
: ディスプレイが開きます。

(例) CN-E300D



2 年度更新版地図SDHCメモリーカードを挿入する。

- ※ “カチッ” と音がするまで差し込んでください。
- ※ 挿入すると、自動的にディスプレイが閉じます。
(CN-B300B、CN-B300B-A、CN-B301B、
CN-B301B-Aは、自動的にディスプレイが閉
じませんので TILT を押してください。)



3 MENU を押す。

: メニュー画面が表示されます。



4 設定 をタッチする。

: 設定のメニュー画面が表示されます。



5 次へ をタッチし、 システム設定 をタッチする。

: システム設定画面が表示されます。

