

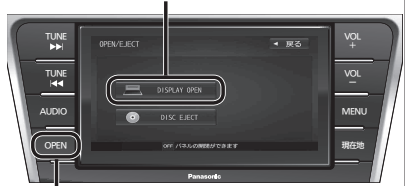
# バージョンアップのしかた(続き)

LR710 LR720 LR810 LR820

年度更新版地図SDHCメモリーカードは、ロックしないください。

## 1 ディスプレイを開く

- ① **OPEN** を押す
- ② **DISPLAY OPEN** をタッチする



## 2 パネルを左にスライドさせ、取り外す

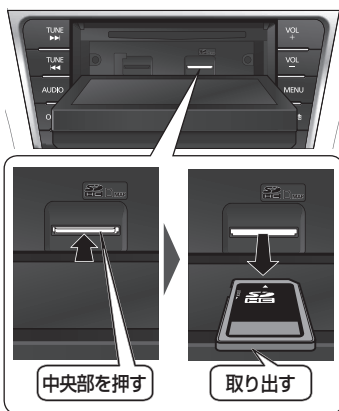
止まる位置まで 指をかける



## 3 車のエンジンを切る (ACC OFF)

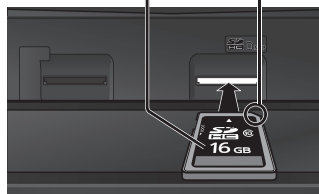
- ディスプレイが開いたまま、電源が切れます。

## 4 地図SDHCメモリーカードを取り出す



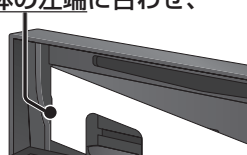
## 5 年度更新版地図SDHCメモリーカードを挿入する

角がカットされた側を右に  
ラベル面を上



- カチッと音がするまで差し込みます。

## 6 パネルを本体の左端に合わせ、はめ込む



- パネル裏面の突起を、本体の孔にかみ合わせてください。

## 7 パネルを右にスライドさせ、取り付ける

止まる位置まで



## 8 車のエンジンをかける (ACC ON)

## 9 **OPEN** を押す

- ディスプレイが閉まります。

## 10 **開始 ▶ はい** を選ぶ

- バージョンアップを開始します。
- バージョンアップは約7分で完了します。

## 11 バージョンアップが完了したら、車のエンジンを切り (ACC OFF)、約10秒間待ってから、再度車のエンジンをかける (ACC ON)

- ナビゲーションが再起動します。