

バージョンを確認する(続き)

B300

B301

B310

B311

E300

E310

E320

E330

BR300

BR310

1 MENU を押す。

: メニュー画面が表示されます。



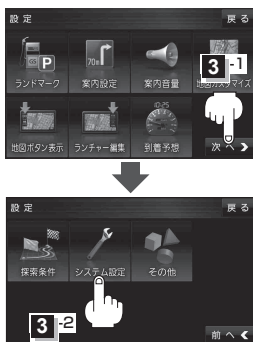
2 設定 をタッチする。

: 設定のメニュー画面が表示されます。



3 次へ> をタッチし、システム設定 をタッチする。

: システム設定画面が表示されます。



4 バージョン情報 をタッチする。

: バージョン情報画面が表示されます。



地図データバージョンの「ベース」と「更新」が「2021-XX」になっていることを確認してください。
※「-XX」に表示される数字は地図の更新月ではありません。更新時にカウントアップされる通し番号です。