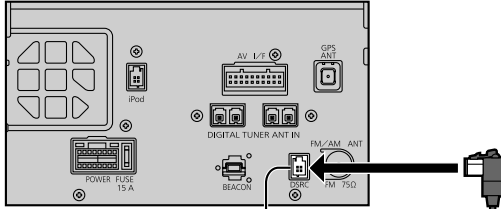


ETC2.0車載器と接続する

- 接続可能なETC2.0車載器につきましては、お買い上げの販売店にご相談ください。
- 接続する機器の説明書も、よくお読みください。

S300

ナビゲーションユニット(後面)



ETC2.0車載器接続端子(DSRC)

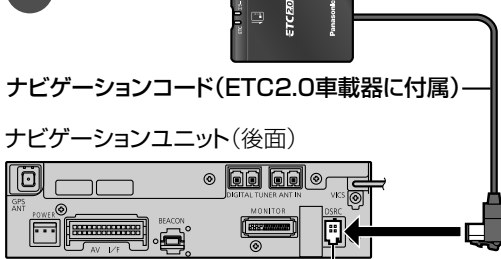


ナビゲーションコード
(ETC2.0車載器に付属)

別売 ETC2.0車載器

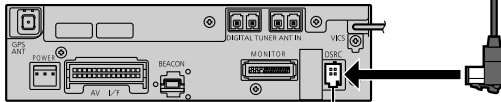
Z500 **ZU500**

別売 ETC2.0車載器



ナビゲーションコード(ETC2.0車載器に付属)

ナビゲーションユニット(後面)



ETC2.0車載器接続端子(DSRC)

お知らせ

- ETC2.0車載器をナビゲーションに接続すると、ETC2.0車載器側の機能が一部制限されます。
 - ・ETC2.0車載器の一部のボタンは操作できません。
 - ・ETC2.0車載器からの音声案内は行いません。
- ナビゲーションから音声または画面表示で案内されます。ただし、下記のようなときは、ETC2.0車載器から音声案内されます。
 - ・ETCカードを入れたままエンジンをかけた(ACCをONにした)とき
 - ・ETCカードを入れたままエンジンを切った(ACCをOFFにした)とき

取り付け・配線を確認する

- 1 **[MENU]**を押す
 - ツートップメニュー^{※1}が表示されます。
 - ※1 **Z500**:メインメニュー
 - ZU500**:ナビメニュー

- 2 **情報/**または**情報**を選ぶ



- 情報/ここいこメニューまたは情報メニューが表示されます。

- 3 **拡張ユニット**を選ぶ



- 4 ETC2.0車載器の接続を確認する



- 「DSRCユニット」がON表示になっていることを確認してください。

ETC2.0の受信について

下記のような状況では、受信できない場合や、誤って受信してしまう場合があります。

- 大型車と並走
- 高速高架道路の下(高速高架下の一般道を走行している場合に、高速道路のITSスポットからの情報を受信してしまう場合があります。)

- 雪などの悪天候
- フロントガラスの汚れ

お知らせ

- 赤外線反射ガラスまたは電波不透過ガラス装着車両では、ETC2.0車載器のアンテナで受信できないことがあります。取り付けの際は販売店にご相談ください。