

B300**B301****B310****B311****E300****E310****E320****E330****BR300****BR310**

- 年度更新版地図SDHCメモリーカードは、ロックしないでください。
- バージョンアップは約60分かかります。
- AUDIOモードを終了してから作業を開始してください。

1 TILT を押し、**DISPLAY-OPEN** をタッチする。

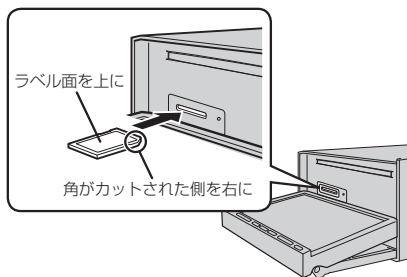
: ディスプレイが開きます。

(例) CN-E300D



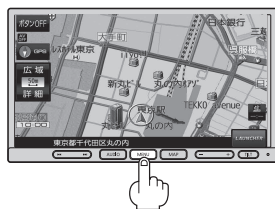
2 年度更新版地図SDHCメモリーカードを挿入する。

- ※ “カチッ” と音がするまで差し込んでください。
- ※ 挿入すると、自動的にディスプレイが閉じます。(CN-B300B、CN-B300B-A、CN-B301B、CN-B301B-A、CN-B310B、CN-B311Bは、自動的にディスプレイが閉じませんので **TILT** を押してください。)



3 **MENU** を押す。

: メニュー画面が表示されます。



4 **設定** をタッチする。

: 設定のメニュー画面が表示されます。



5 **次へ** をタッチし、**システム設定** をタッチする。

: システム設定画面が表示されます。

