

# バージョンを確認する(続き)

B300

B301

B310

B311

E300

E310

E320

E330

BR300

BR310

## 1 MENU を押す。

: メニュー画面が表示されます。



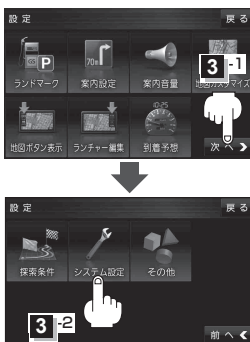
## 2 設定 をタッチする。

: 設定のメニュー画面が表示されます。



## 3 次へ> をタッチし、システム設定 をタッチする。

: システム設定画面が表示されます。



## 4 バージョン情報 をタッチする。

: バージョン情報画面が表示されます。



地図データバージョンの「ベース」と「更新」が 2022-XX になっていることを確認してください。  
※「-XX」に表示される数字は地図の更新月ではありません。更新時にカウントアップされる通し番号です。