

バージョンアップのしかた(続き)

LR710DFA LR710DFB LR710DFC LR810DFA LR720DFA LR720DFB LR720DFC
LR720DFD LR820DFA LR830DFA LR830DFB

- 年度更新版地図 SDHC メモリーカードは、ロックしないでください。
- オーディオ機能を OFF にしてから作業を開始してください。

1 ディスプレイを開く

- ① **OPEN** を押す
- ② **DISPLAY OPEN** をタッチする



2 パネルを左にスライドさせ、取り外す

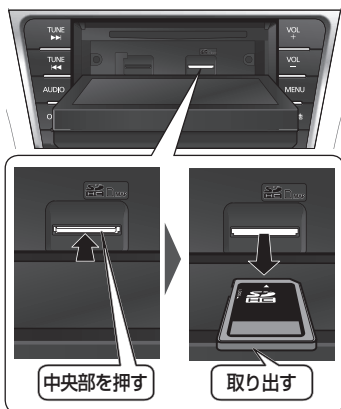
止まる位置まで 指をかける



3 車のエンジンを切る

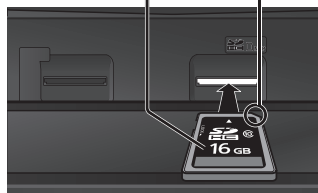
- ディスプレイが開いたまま、電源が切れます。

4 地図 SDHC メモリーカードを取り出す



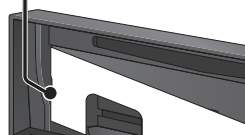
5 年度更新版地図 SDHC メモリーカードを挿入する

角がカットされた側を右に
ラベル面を上



- カチッと音がするまで差し込みます。

6 パネルを本体の左端に合わせ、はめ込む



- パネル裏面の突起を、本体の孔にかみ合わせてください。

7 パネルを右にスライドさせ、取り付ける

止まる位置まで



8 車のエンジンをかける

OPEN を押す

- ディスプレイが閉まります。

開始 ▶ はい を選ぶ

- バージョンアップを開始します。
- バージョンアップは約7分で完了します。

11 バージョンアップが完了したら、車のエンジンを切り、約10秒間待ってから、再度車のエンジンをかける

- ナビゲーションが再起動します。