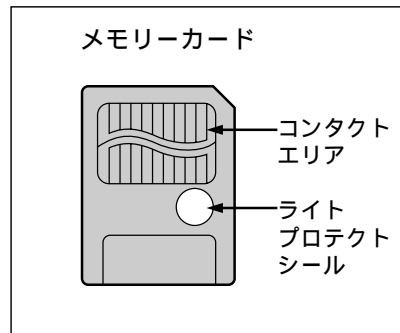


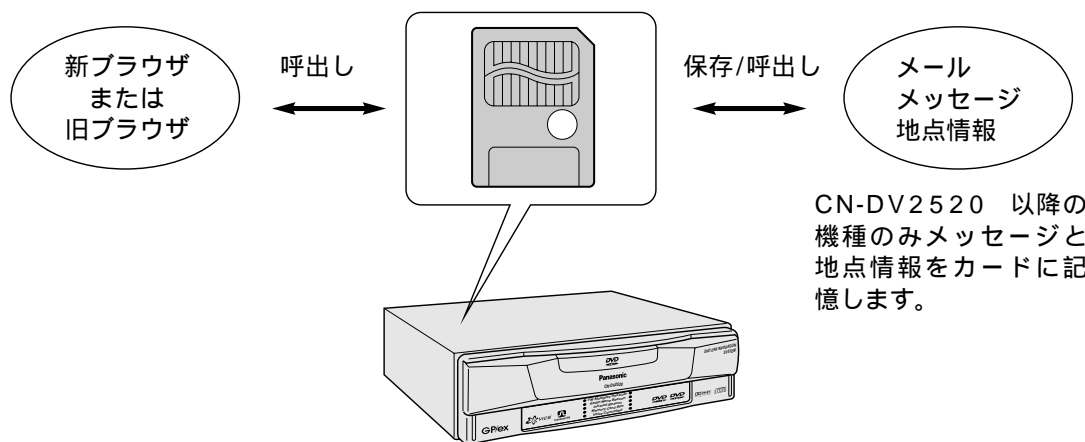
はじめに

専用メモリーカードについて



本機を使用するときは、付属の専用メモリーカードが必要です。壊したり、なくしたりしないようにご注意ください。(市販のメモリーカードは使用できません。)

メモリーカードには、ブラウザ(インターネットなどを利用するためのプログラム)をインストールしたり(14ページ)メールなどを保存します。メモリーカードには、データを保護するためにライトプロテクトシールが所定の場所に貼ってあります。シールは汚したり、はがしたりしないでください。



お願い

プログラム読込中は、メモリーカードを取り出したり、イグニッションスイッチをOFFにしないでください。メモリーカードが壊れるおそれがあります。

メモリーカードの接触面(コンタクトエリア;上記参照)にゴミや異物につかないように、また触らないようにご注意ください。汚れたときは、乾燥した柔らかい布などで拭いてください。メモリーカードは精密電子機器です。曲げたり、強い力やショックを加えたり、落としたりしないでください。

ズボンのポケットなどに入れないでください。座ったときなどに大きな力が加わり、壊れるおそれがあります。

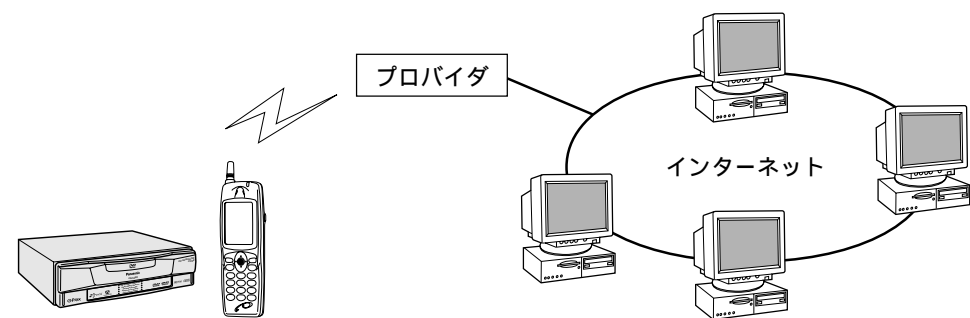
強い静電気・電氣的ノイズの発生しやすい環境での保管はさけてください。

高温多湿の場所、または腐食性のある環境での保管はさけてください。

メモリーカードの持ち運びや保管時には、静電気の影響をさけるため、必ず専用の静電気防止ケースに入れてください。

インターネットについて

インターネットとは、世界最大規模に拡大したコンピュータ通信ネットワークです。大学、研究機関、民間企業、政府関連組織、医療機関など様々な分野のコンピュータが接続されています。



インターネットの公開ホームページから、ニュース、天気予報、スポーツなどの情報を手に入れることができます。

インターネットを通して、世界中の人々と電子メールをやり取りすることができます。

これらの特長を利用して、ドライブをより快適にすることができます。
一部機能制限があります。(42、62ページ)

インターネットに接続するには

プロバイダとの契約が必要です。

デジタル携帯電話(データ通信機器対応)が必要です。

携帯電話のサービス契約の変更が必要な場合もあります。
(動作確認携帯電話一覧表:84ページ)

本機をプロバイダに対応するように設定してください。(設定内容はプロバイダによって異なります。)(24ページ)

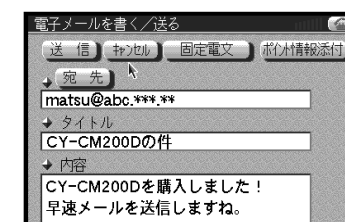
設定したプロバイダを接続先として選んでください。(30ページ)

iモード経由でもインターネットに接続できます。(10ページ)

インターネットに接続すると

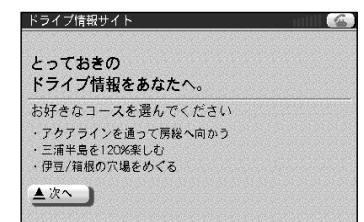


ホームページに接続
インターネット上のホームページ
を見ることができます。
(42、62ページ)



電子メールを送受信
電子メールを送受信でき
ます。(48、68ページ)

地点情報をメールで知らせ
ることもできます。
(52、70ページ)



ドライブ情報を取得
インターネットナビ情報センター
(26ページ)などに接続し、
コース設定やドライブ情報の
入手ができます。