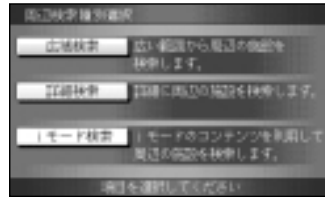


こんなことができます

iモード/インターネット/電子メール

iモード検索

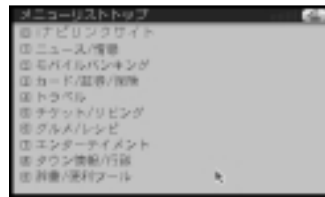


iモードの検索サイトを利用して、周辺の施設を検索できます。



検索結果を地図上にマークで表示します。

iモードサイト



iモードのサイトを見ることができます。

iモードメール自動表示



受信したiモードメールを、停車時に自動的に表示します。

ホームページ



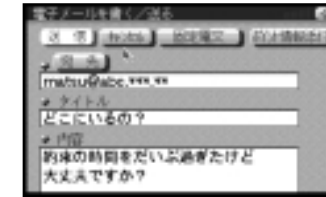
ホームページを見ることができます。

ブックマーク

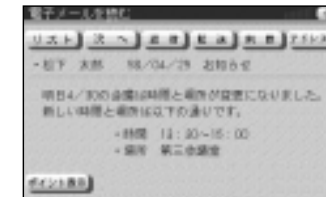


お気に入りのホームページを登録して、簡単にそのページに接続できます。

メール送受信



メールを送信できます。地点情報を添付できます。



メールを受信できます。

ハンズフリー通話



ボイスコントロール用マイク（ナビゲーションに付属）を使って、ハンズフリー通話ができます。

ボイスコントロール用マイク

電話がかかってきたら、ボイスコントロールで応答できます。



ナビゲーションで検索した施設に、電話をかけることができます。

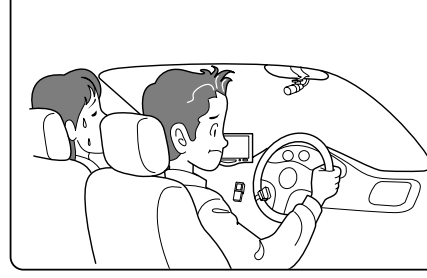


ヘルプネット HELPNETサービス

例えば・・・
同乗者の具合が急に悪くなっても



通報ボタンを押すと



HELPNETオペレーションセンターに回線がつながり、オペレーターが消防本部などへ通報する手助けをします。



自車位置の情報などを考慮して通報されるため、最寄りの消防署から救急車が到着します。

