

地図を切り替える

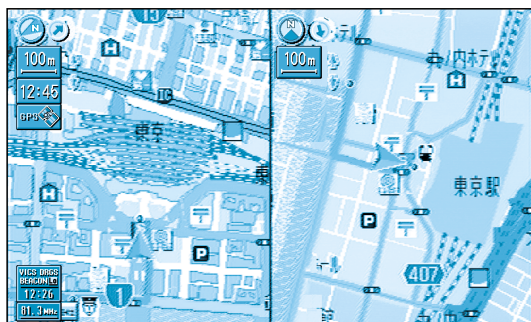
二つの地図を一度に見る（二画面）

このようなときに二画面を使います



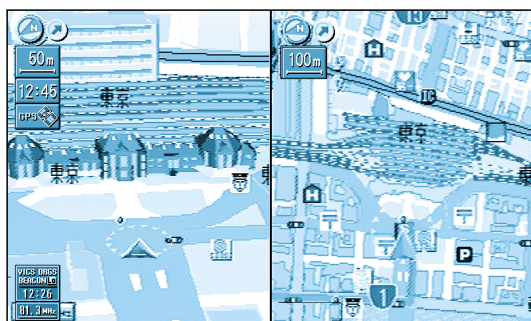
左画面
広範囲の地図で、自車の大まかな位置を把握する。

右画面
現在地の詳細な地図で、付近の道路を正確に把握する。



左画面
ヘディングアップの地図で、自車の向きに対する地図の前後左右を把握する。

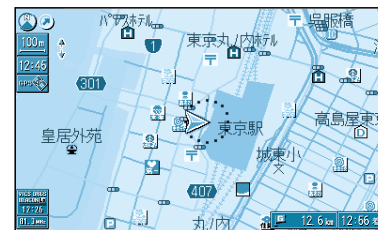
右画面
ノースアップの地図で、東西南北を把握する。



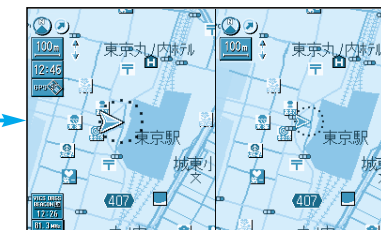
左画面
立体的に表示された地図を表示する。

右画面
平面の地図を表示する。

二画面に切り替えるには



一画面

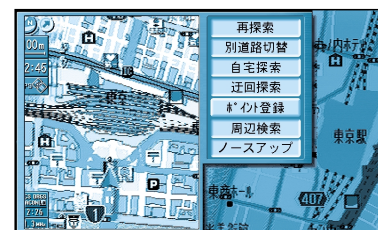


二画面

二画面から一画面に戻すと、左画面が表示されます。

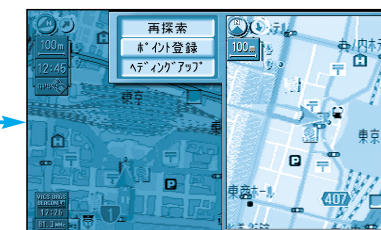
操作する画面を切り替えるには

二画面表示中に



左画面

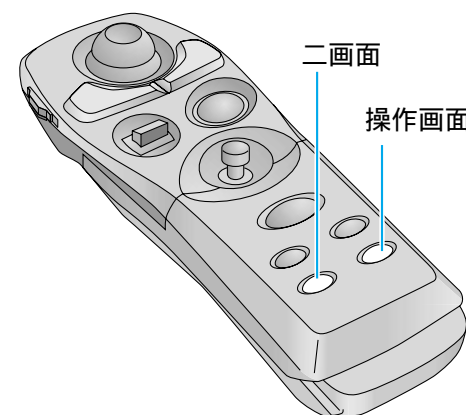
一画面の時と同じ操作ができます。



右画面

現在地画面のみ表示します。画面の縮尺、回転、傾きを切り替えられます。ドライビングマップを10m～100mの縮尺で表示中に地図の傾きを変えても、ビルを立体的には表示しません。

サブメニューは、**再探索**、**ポイント登録**、**ノースアップ** / **ヘディングアップ**のみ操作できます。



地図の紹介

地図を切り替える