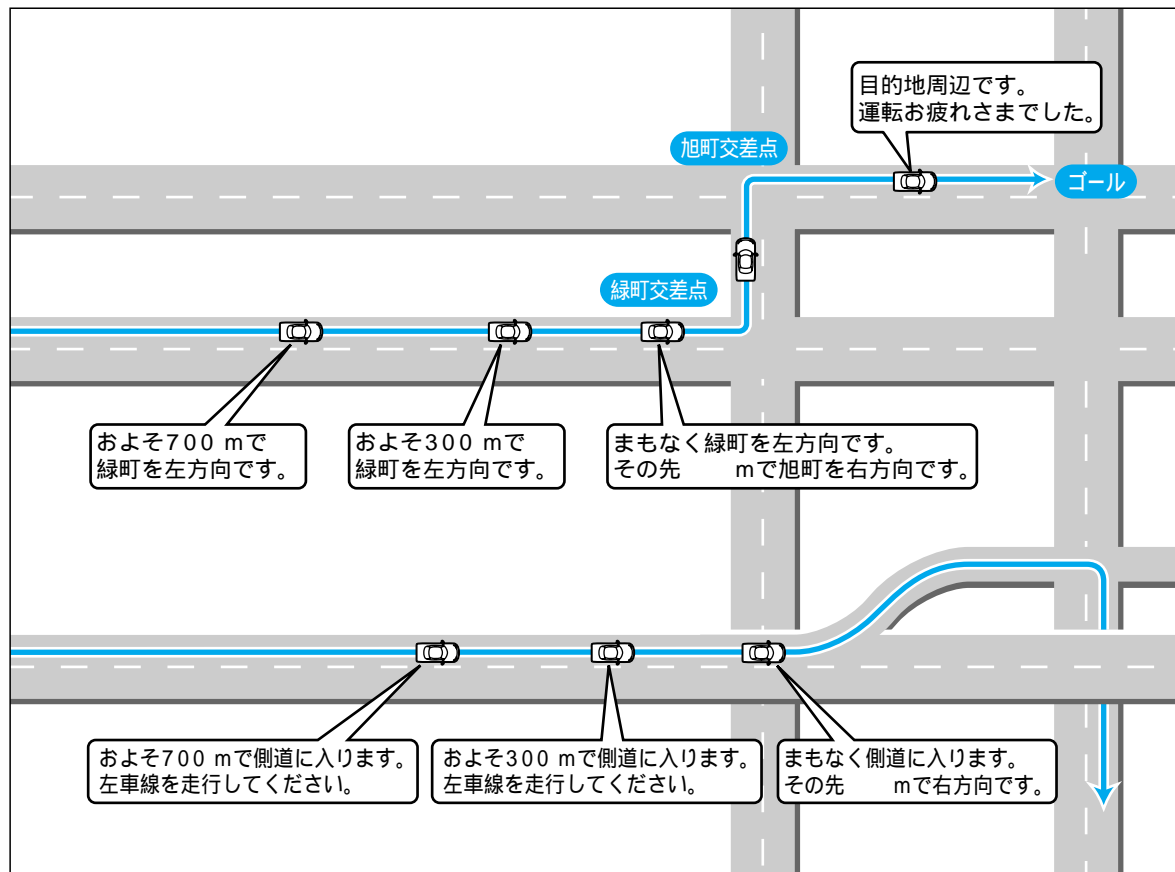
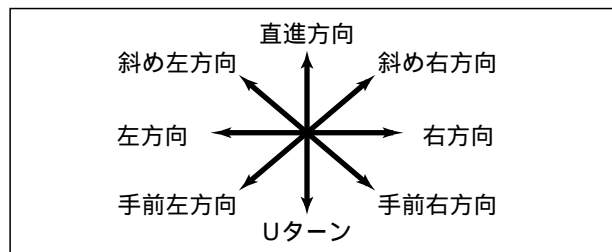


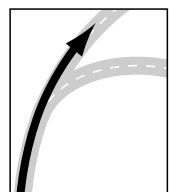
一般道路での音声案内



音声分岐案内について



曲がる方向を8方向で案内します。
下記の場合は、分岐方向を分かりやすくするため案内のしかたが変わります。



例：ルートの分岐がY字で
緩く右に曲がる場合
「左方向」または「直進方向」
と案内します。

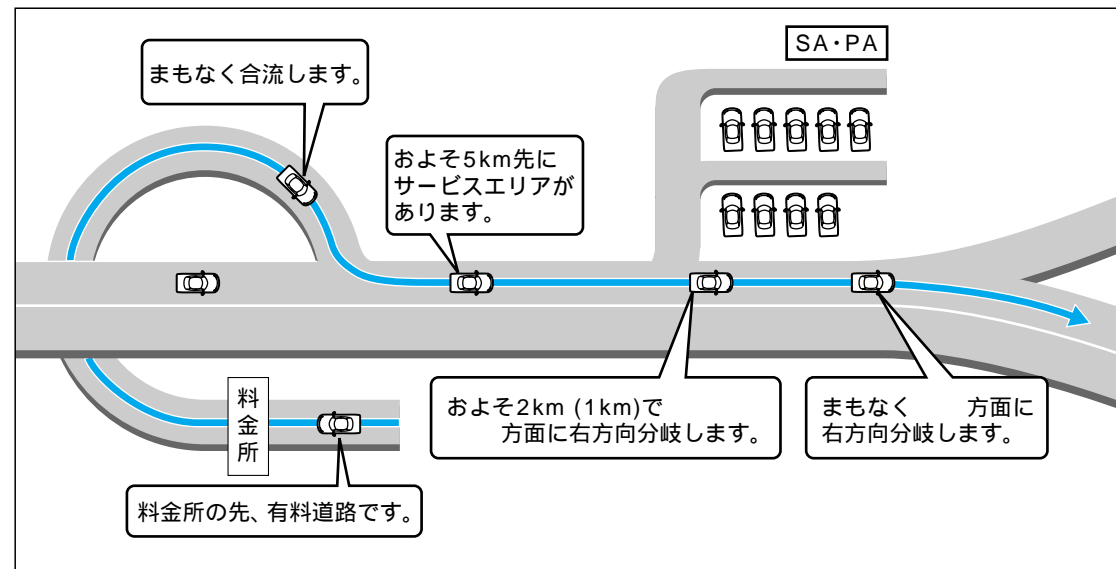
リクエスト音声案内

ルート案内中に「**現在地**」を押すと、現在地名を表示して音声案内を行います。
(次の分岐点案内や目的地までの到着予想時刻案内など)

お知らせ

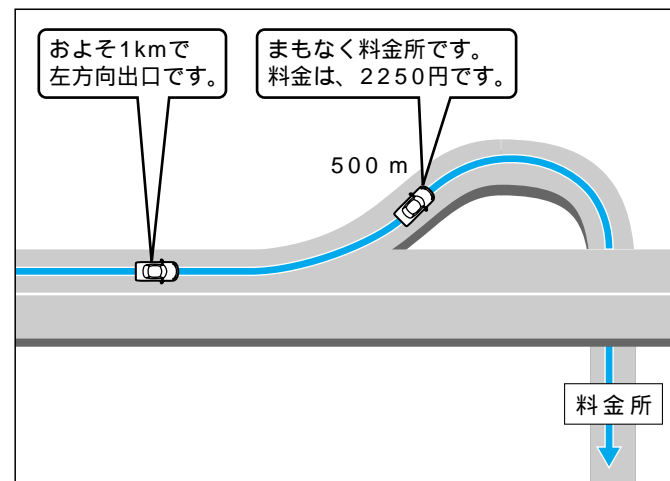
細街路での音声分岐案内は行いません。
急カーブがある場合は、約200 m手前で「この先、カーブします。」と音声案内します。

都市内高速・都市間高速での音声案内



料金案内

料金所(出口・入口・本線上)の手前約500 mで通行料金を表示し、音声案内します。
料金は2000年4月現在のものです。
表示される料金は、普通車両を対象にしています。料金は目安なので実際と異なる場合があります。



リクエスト音声案内

ルート案内中に「**現在地**」を押すと、現在地名を表示して音声案内を行います。
(次の分岐点案内や目的地までの到着予想時刻案内など)

お知らせ

高速道路ではルート案内中以外に合流案内を行います。
約500 m手前で、「まもなく合流します。」
急カーブがある場合は、約300 m手前で「この先、カーブします。」と音声案内します。