

# ボイスコントロール用 リモコンを取り付ける

## お願い

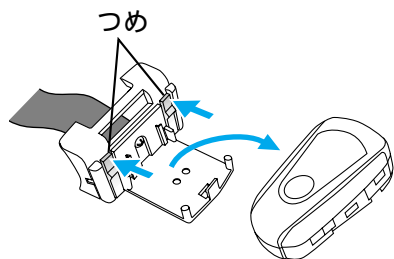
なるべくハンドル以外のところに取り付けてください。「マジックテープを使って取り付ける場合」参照）ハンドルに取り付けてご使用になると、モニター的位置や取り付ける車種によっては、リモコンの信号をナビゲーションで受信しにくいことがあります。

## リモコンを台座から取りはずす

電池を入れるまたは交換するときは、台座からリモコンを取りはずしてください。

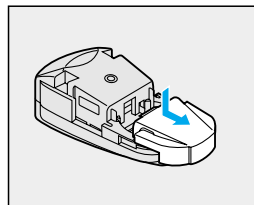
### 取りはずしかた

台座のつめを2箇所同時に矢印の方向へ押しながら、リモコンを取りはずす

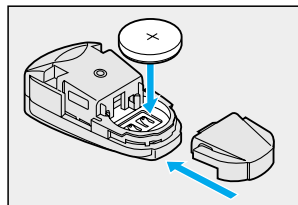


## 電池を入れる

ふたを開ける



電池を入れ、ふたを閉める



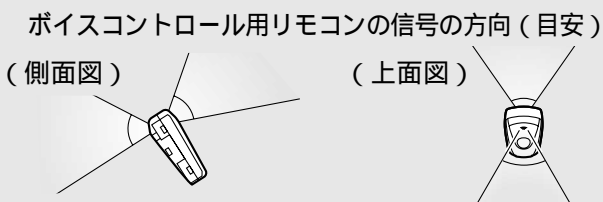
- ・使用電池：リチウム電池（CR2032）
- ・電池寿命：通常の使用状態で約10ヵ月間

## お願い

電池の⊕⊖表示をよく確かめて入れてください。リモコンを長期間使用しないときは、電池を取り出してください。乳幼児の手の届くところに電池を置かないでください。万一飲み込んだ場合は、すぐに医師にご相談ください。電池は早めに交換してください。

## ボイスコントロール用リモコンの使用範囲について

ボイスコントロール用リモコンは、信号が右図の方向に出力されるようになっています。



ボイスコントロール用リモコンをハンドルに取り付ける場合、必ずテレビモニターのリモコン受光部の受光範囲内に取り付けてください。

リモコン受光部の受光範囲は、

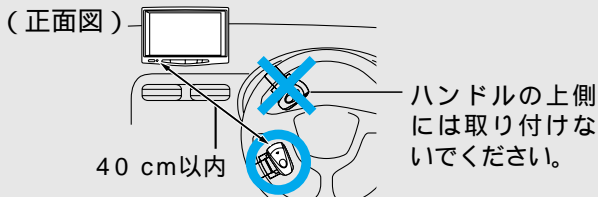
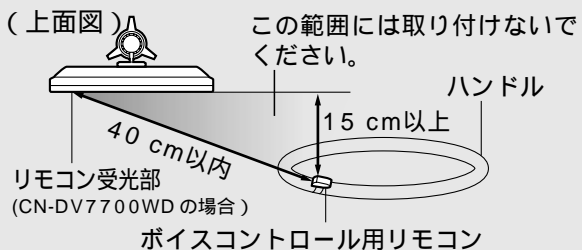
- ・受光部から40 cm以内の距離
- ・受光部から15 cm以上手前の位置
- ・リモコン受光部よりも低い位置

以上の3点を満たす範囲です。（右図参照）

車種によっては、リモコン受光部の受光範囲内に取り付けられない場合や、ボイスコントロール用リモコンの信号の方向がリモコン受光部に向かない場合があります。

そのときは、ハンドル以外のところに取り付けてください。

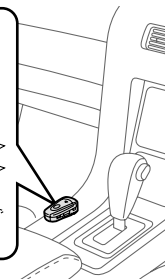
## ボイスコントロール用リモコンの使用範囲



## マジックテープを使って取り付ける場合

運転の妨げにならない場所に  
取り付けてください。

マジックテープ  
(2組)  
(20 mm × 10 mm)



## お願い

取り付ける位置や角度によっては、本機が信号を受信できないことがあります。信号を受信できることをご確認のうえ、取り付けてください。直射日光のあたるダッシュボードの上などには、取り付けないでください。高温により変形することがあります。マジックテープは、リモコン裏面に2カ所、電池のふたが開閉できる位置に貼りつけてください。

## ハンドルに取り付ける場合

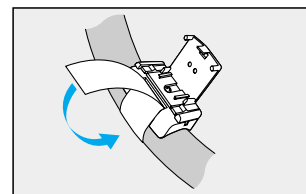
## ご注意

実際に運転する前に必ず、お客様のハンドル操作の妨げにならない事をご確認ください。ハンドル操作の妨げになる場合は、交通事故の原因になりますので、妨げにならない場所へ取り付けてください。（「マジックテープを使って取り付ける場合」を参照してください。）

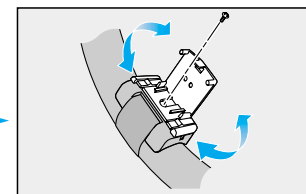
車の計器類の視野を妨げない場所に取り付けてください。エアバッグなど車の安全装置を妨げない場所に取り付けてください。付属のベルトでハンドルの内側にしっかりと固定してください。外側に取り付けたり、しっかりと固定していない場合は運転動作の妨げになり、交通事故の原因になります。危険防止のため、ハンドル操作中にリモコン操作は行わないでください。運転動作の妨げになり、交通事故の原因になります。

## 取り付けかた（右ハンドル車に取り付ける場合）

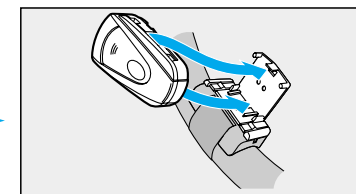
台座をベルトで  
ハンドルに固定する



ハンドルに合わせて、  
台座の角度を調整する



台座にリモコンを  
取り付ける

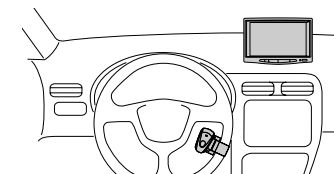


- ① 台座のねじをはずす。
- ② 台座の角度を調整する。（3段階）
- ③ ねじをしめて固定する。

## お願い

取り付ける位置や角度によっては、本機が信号を受信できないことがあります。信号を受信できることをご確認のうえ、取り付けてください。

左ハンドル車に取り付ける場合はハンドルの右側に取り付けてください。（下図参照）



はじめに

ボイスコントロール用リモコンを取り付ける