

# 地図を切り替える

準備と確認

地図を切り替える

一般道路・有料道路を走行中に

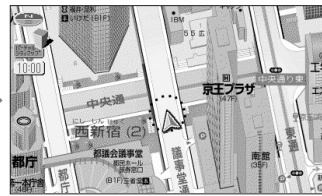


ピユー  
押すごとに切り替わる

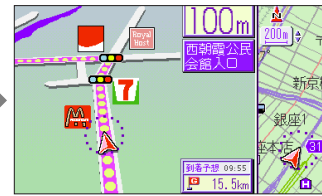
スタンダードマップ



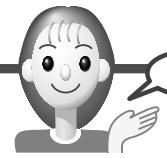
バーチャルシティマップ  
(一部地域のみ)



交差点拡大図  
(ルート案内中のみ)



セーフティマップ  
(ルート案内中のみ)



お知らせ

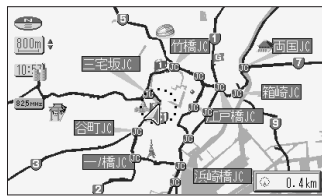
ルート案内中、一部交差点では  
・3D立体交差点  
・3D立体交差点拡大図  
・3Dレーンガイド  
を表示します

都市高速道路を走行中に

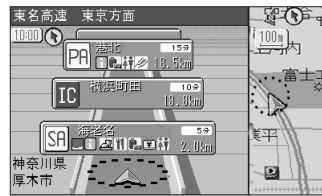


ピユー  
押すごとに切り替わる

都市高マップ



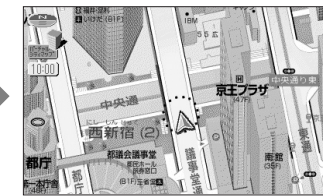
ハイウェイマップ



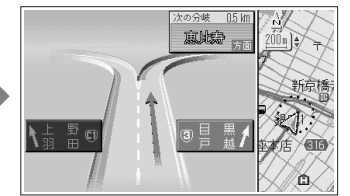
スタンダードマップ



バーチャルシティマップ  
(一部地域のみ)



3Dハイウェイ分岐案内  
(ルート案内中のみ)

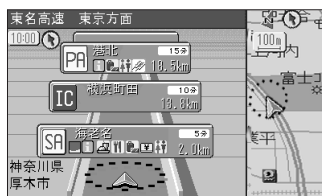


都市間高速道路を走行中に



ピユー  
押すごとに切り替わる

ハイウェイマップ



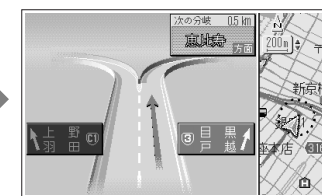
スタンダードマップ



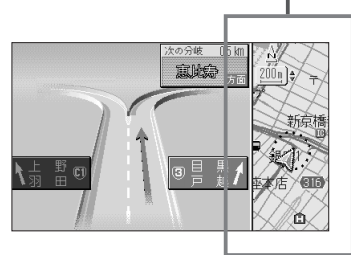
バーチャルシティマップ  
(一部地域のみ)



3Dハイウェイ分岐案内  
(ルート案内中のみ)



補助地図画面



補助地図

縮尺と傾きの切替ができます。回転はできません。(P24・25)  
VICsレベル2(図形表示型)で自動表示されたときの補助地図は、縮尺と傾きを切り替えることはできません。  
オプションのビーコンユニット CY-TB20D が必要です。



お知らせ

地図の縮尺、自車の走行速度、またはタイミングによって一部の地図が表示されない場合があります。  
バーチャルシティマップは速度が80km以上の場合は表示されません。バーチャルシティマップではVICsレベル3(地図表示型)は表示されません。  
都市高マップの地図縮尺は200m、800m、1.6km、3.2km、6.4kmの5段階です。  
各地図を「表示する/しない」で設定すると、一部の地図が表示されない場合があります。(P74~79参照)

準備と確認

地図を切り替える