

地図の紹介

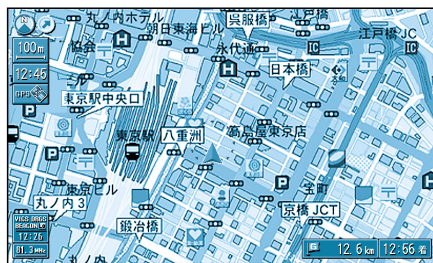
ドライビングマップ

縮尺

10 m



100 m



建物の形や細街路に至るまで、詳細に表示します。地図の傾きを変えるとビルや高速道路を立体的に表示します。(☞26ページ)

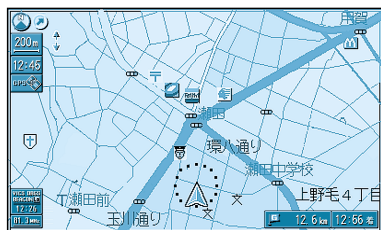
縮尺が10 mのときは、自車位置が正確に表示されない場合があります。以下のようなときは、スタンダードマップを区域ごとに色分けして表示します。

- ・ディスクに詳細な地図のデータが収録されていない地域の地図を表示したとき
- ・走行中に地図を動かしたとき

200 m



800 m

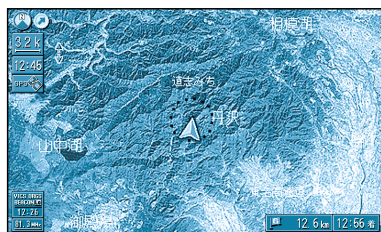


スタンダードマップを、区域ごとに色分けしてわかりやすく表示します。

1.6 km



50 km



衛星写真のようなリアルな画面で表示します。地図の傾きを変えると地形を立体的に表示します。

お知らせ

地図の切り替えかたは、24ページをご参照ください。

スタンダードマップ

縮尺

10 m



50 km



紙に書かれた地図に近い形で表示します。

縮尺が10 mのときは、自車位置が正確に表示されない場合があります。道幅が5.5 m以上の道路を走行中は、100 m縮尺での細街路表示は行いません。走行中に地図を動かすと、細街路表示は行いません。

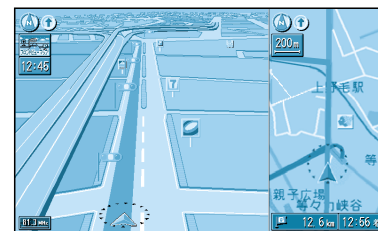
お知らせ

地図の切り替えかたは、24ページをご参照ください。

一般道走行中表示されます

縮尺

固定



フロントビューマップ
ドライバーの視点で地図を表示します。画面右側には補助地図を表示します。

細街路表示は行いません。

お知らせ

地図の切り替えかたは、24ページをご参照ください。

高速道路走行中表示されます

縮尺

固定



ハイウェイマップ
SA、PA、ICの名称、自車からの距離、JCTで接続する路線や方面名をわかりやすく表示します。

看板表示を押すと、設備などの詳しい情報を表示します。画面右側に補助地図が表示されます。表示する/しないの設定ができます。(☞98ページ)

固定



ハイウェイサテライトマップ
3D サテライト上に都市間高速の道路情報をわかりやすく表示します。

表示する/しないの設定ができます。(☞98ページ)

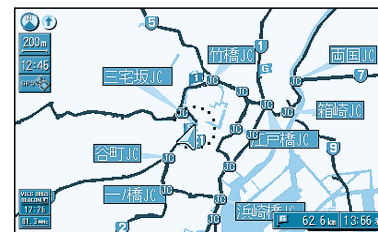
200 m

800 m

1.6 km

3.2 km

6.4 km



都市高マップ
都市内高速のIC、JCTの名称、路線番号、接続路線名をわかりやすく表示します。

表示する/しないの設定ができます。(☞98ページ)

お知らせ

地図の切り替えかたは、24ページをご参照ください。

地図の紹介

地図の紹介