

# ルート探索について

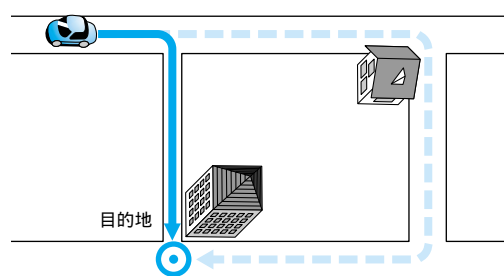
## 細街路探索

通常、ルート探索は、道幅 5.5 m 以上の道路を対象に行いますが、細街路探索では、3.3 m 以上 5.5 m 未満の細い道路も含めてルートを探します。

走行できない道路、または交通規制により通行を禁止している道路も含めたルート探索を行う場合がありますので、必ず、実際の交通規制に従って運転してください。

### お知らせ

細街路は、破線で地図上に表示されます。  
細街路走行中は音声分岐案内、拡大図の表示は行いません。  
する/しないの設定ができます。(☞100 ページ)

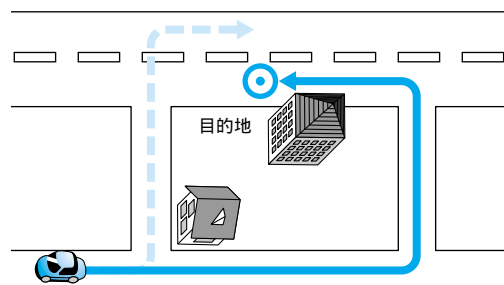


## 横付け探索

出発地や経由地または目的地付近の道路が広い場合(約 13 m 以上) 施設の前に到着するように(施設が自車の左側になるように) ルート探索を行います。

### お知らせ

場所によっては、横付け探索することにより遠回りのルートになる場合があります。  
ただし大きく遠回りになる場合(約 3 km 以上)は、横付け探索しない場合があります。  
自動順路探索時には、横付け探索にならない場合があります。  
する/しないの設定ができます。(☞100 ページ)



## 高速道優先/一般道優先

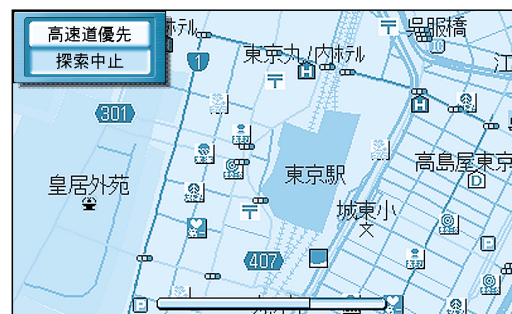
目的地までの直線距離が 100 km 以上のときは高速道優先で、100 km 未満のときは前回のルート探索時の優先道路で探索します。

ルート探索中、画面上に

**高速道優先** が表示されたら、一般道優先、  
**一般道優先** が表示されたら、高速道優先  
で探索しています。

優先する道路を切り替えるには、  
画面上の **高速道優先** または **一般道優先** を選んで  
**決定** を押してください。

**一般道優先** を選択していても、有料道路を含む  
ルートを設定する場合があります。

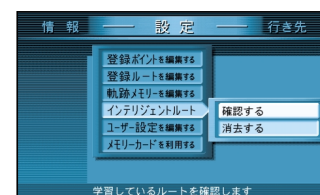


## インテリジェントルート探索(よく通る道をルート探索に反映させる)

ルートから外れて同じコースを数回走行すると(自分が運転しやすい道路やよく通る道路など: 但し、細街路は除く) そのコースを自動的に登録します。  
次回そのコース付近を通るルートがあった場合、インテリジェントルートを「する」に設定すると、そのコースを優先的に選択します。(☞100 ページ)

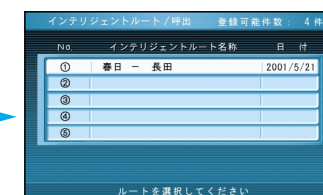
インテリジェントルートを確認するには

メニュー画面 **設定** から



**インテリジェントルート**

**確認する** を選ぶ



表示するルートを選ぶ



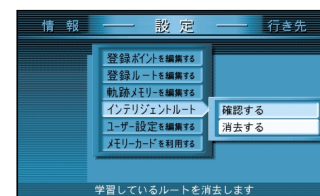
地図が表示されます。

### お知らせ

インテリジェントルートは最大で 5 コースまで自動的に登録されます。  
インテリジェントルート名称は、自動的に登録されます。  
インテリジェントルートおよび名称は、変更することはできません。  
すでに 5 コース登録されている場合、それ以上インテリジェントルートを登録することはできません。どれか消去してください。  
次のような場合は、同じコースを数回走行してもコースを自動的に登録できない場合があります。  
・道路が上下に重なっている場合。  
・複数の道路がすぐそばに平行して通っている場合。  
・立体交差点を通る場合。  
・道路が渦巻き状(らせん状)になっている場合。

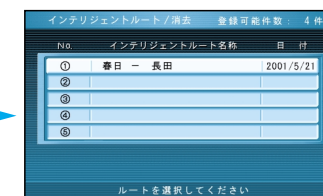
インテリジェントルートを消去するには

メニュー画面 **設定** から



**インテリジェントルート**

**消去する** を選ぶ



消去するルートを選ぶ



**確認** を選ぶ

ルート案内中

ルート探索について