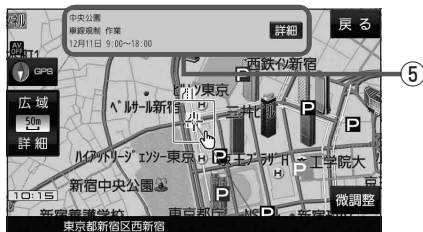


## 地図表示(レベル3)

(例) 現在地の地図画面



VICS情報マーク  
にカーソル(→)を  
合わせる



(例) ハイウェイモード/ルート情報表示画面



(例) 気象・災害情報表示画面



### ① VICS情報マーク(例)

道路の事象・規制がマークで表示されます。

- |  |         |  |         |
|--|---------|--|---------|
|  | …事故     |  | …チェーン規制 |
|  | …故障車    |  | …凍結     |
|  | …路上障害   |  | …速度規制   |
|  | …工事     |  | …徐行     |
|  | …作業     |  | …進入禁止   |
|  | …片側交互通行 |  | …通行止め   |
|  | …対面通行   |  | …大型通行止め |
|  | …車線規制   |  | …雨      |
|  | …入口制限   |  | …雪      |
|  | …入口閉鎖   |  | …災害速報   |
|  | …行事等    |  | …気象警戒情報 |
|  | …火災     |  | …特別警報   |

### ② 駐車場マーク・SA/PAマーク

- |  |             |  |               |
|--|-------------|--|---------------|
|  | …一般駐車場*1    |  | …一般駐車場(閉鎖)    |
|  | …サービスエリア*1  |  | …サービスエリア(閉鎖)  |
|  | …パーキングエリア*1 |  | …パーキングエリア(閉鎖) |
- \*1 印…青色:空車 橙色:混雑 赤色:満車  
黒色:不明

### ③ VICSタイムスタンプ

VICS情報の情報提供時刻を表示します。  
※レベル3情報がないときは情報提供時刻を表示しません。

### ④ 渋滞情報

- ・渋滞情報(リアルタイム情報)  
→ \*2  
道路に設置の車両感知器などで収集した現在の情報
  - ・リアルプローブ情報(リアルタイム情報)  
→ \*2  
タクシーなどから収集した現在の情報
  - ・統計プローブ情報(統計情報)  
==== \*2  
タクシーなどから収集した情報のデータを統計処理し、渋滞を予測した情報
- \*2 印…赤色:渋滞 橙色:混雑 緑色:渋滞なし  
黄色:規制
- ※プローブ情報とは走行している車から直接収集される「位置」と「時刻」のデータ(走行履歴)です。

### ⑤ VICS情報マークの内容

※ **詳細** をタッチすると、詳細情報画面が表示されます。

### ⑥ 規制情報(VICS情報マーク)

規制情報がある区間をマークで表示します。

### ⑦ 渋滞区間

渋滞情報がある区間を色分けして表示します。  
※赤色:渋滞 橙色:混雑 緑色:渋滞なし

### ⑧ 気象・災害情報

気象(1時間あたり50mm以上の大雨など)の情報を受信すると、地図画面にマークと対象範囲が表示されます。