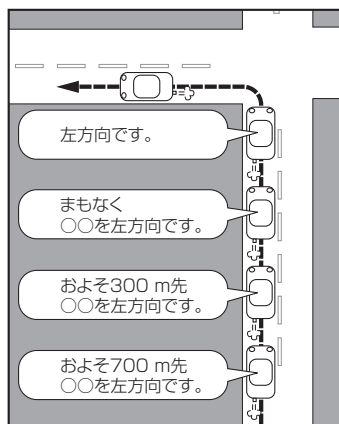


# 音声案内について

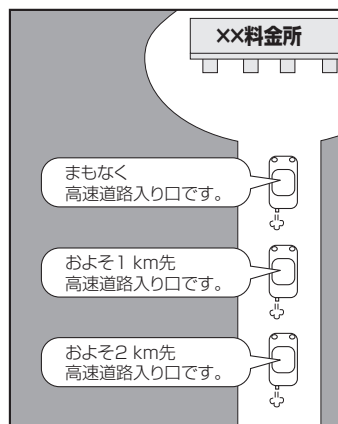
目的地までのルート案内時に、右左折する交差点などに近づくとき自動で音声案内が流れます。

※本機の音声案内は、あくまでも補助的な機能ですので、実際に運転するときは、地図上のルート表示をご確認のうえ、実際の交通規制に従って走行してください。

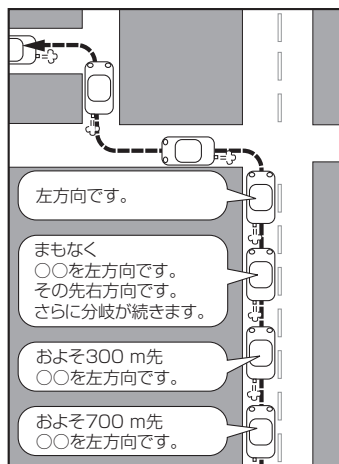
一般道路の交差点\*



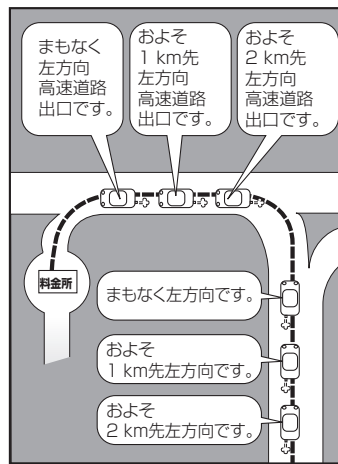
高速道路入口



一般道路の連続した交差点\*



高速道路出口



\*印…交差点名がある場合は、交差点名を音声案内します。

## お知らせ

- 音声案内は、曲がる方向や走行する道路などにより、意図しない案内になったり、音声案内を行わない場合があります。
- 音声案内のタイミングは、遅れたり早くなったりすることがあります。
- 音声案内は、設定されたルート上を走行し始めてから行われますので、音声案内が開始されるまでは、地図上のルート表示を参考に走行してください。
- 経由地付近に近づくとき「まもなく経由地付近です」と音声案内が流れ、次のルート案内に移ります。
- 目的地付近に近づくとき「まもなく目的地付近です」と音声案内が流れ、さらに目的地に近づくとき「目的地に到着しました ルートガイドを終了します」と音声案内が流れ、ルート案内が終了します。そこから先は、地図を参考に目的地へ向かって走行してください。