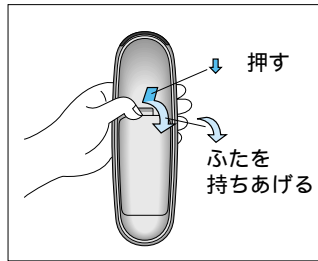


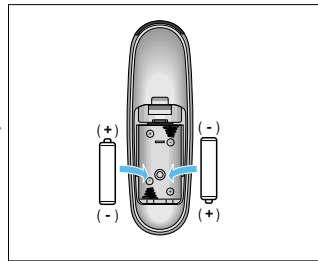
準備

リモコンに電池を入れる

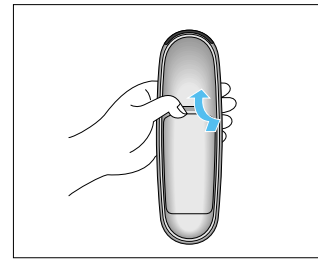
① リモコンのふたを開ける。



② 電池を入れる。



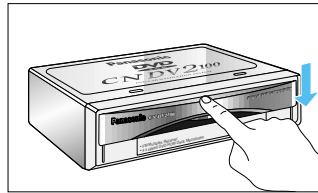
③ ふたを閉める。



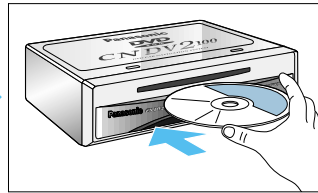
電池は早めに交換してください。
 使用電池：単3形乾電池（2個）(R6PU)
 電池寿命：通常の使用状態で約5ヶ月
 （マンガン乾電池/常温時）
 極性（+，-）に注意してください。

地図ディスクを入れる

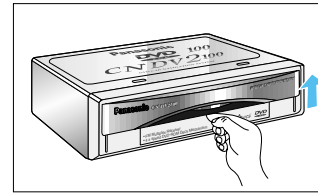
① 車のエンジンをかけ、ふたを開ける。



② ディスクを入れる。（印刷面を上）



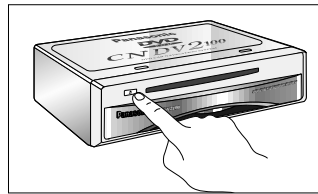
③ ふたを閉める。



必ずふたを閉めてください。

取り出すときは

ふたを開ける。
 EJECTボタンを押す。
 ディスクを取り出す。
 ふたを閉める。



注意

挿入口に手・指や異物を入れない
 ディスク挿入口に手・指や異物を入れるとけがや発煙、発火の原因になります。



禁止

お知らせ



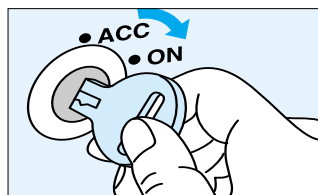
イグニッションスイッチOFFの状態では、ディスクの出し入れはできません。

イグニッションスイッチを長時間ONまたはACCにしたままでエンジンをかけない場合、バッテリーあがりにご注意ください。

付属のパナソニック専用地図ディスクは本機専用です。（本機以外では使用できません。）

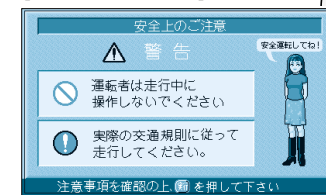
電源を入れる

① 車のエンジンをかける。またはACCに入れる。



オープニング画面。

（警告表示画面）



② [実行] を押す。



現在地画面が表示される。

お知らせ



なるべくオープニング画面表示中は、車をスタートさせないでください。ナビゲーションを使用する準備をしています。

初めて電源を入れた時、自車位置と異なる地図画面を表示しますが、GPSの信号を受信すると自車位置付近の地図に切り替わります。