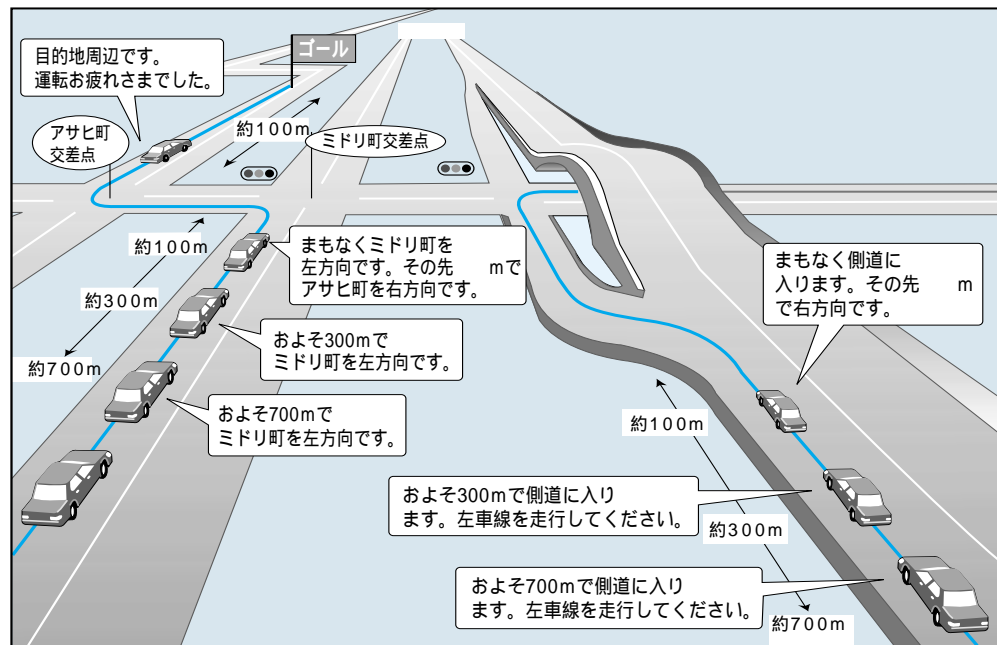
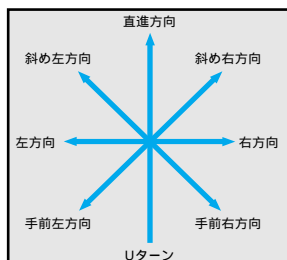


ルート案内中に (音声案内)

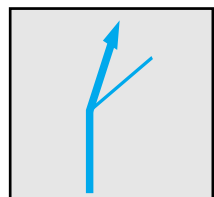
一般道路での音声案内



音声分岐案内について



曲がる方向を8方向で案内します。
下記の場合は、分岐方向を分かりやすくするため、案内の方向が変わります。



例)
ルートの分岐がY字で緩く右に曲がる場合「左方向」または「直進方向」と案内する。



リクエスト音声案内

ルート案内中に現在地を押すと、現在地名を表示して音声案内を行います。
(次の分岐点案内や目的地までの到着予想時刻案内など)

VICS 音声案内

- VICSを受信すると、前方5km先の交通状況を音声案内します。
例)「およそ2km先、2km渋滞しています」
「およそ1km先、片側規制です」
- リモコンの を押すと、VICSの音声案内を行います。

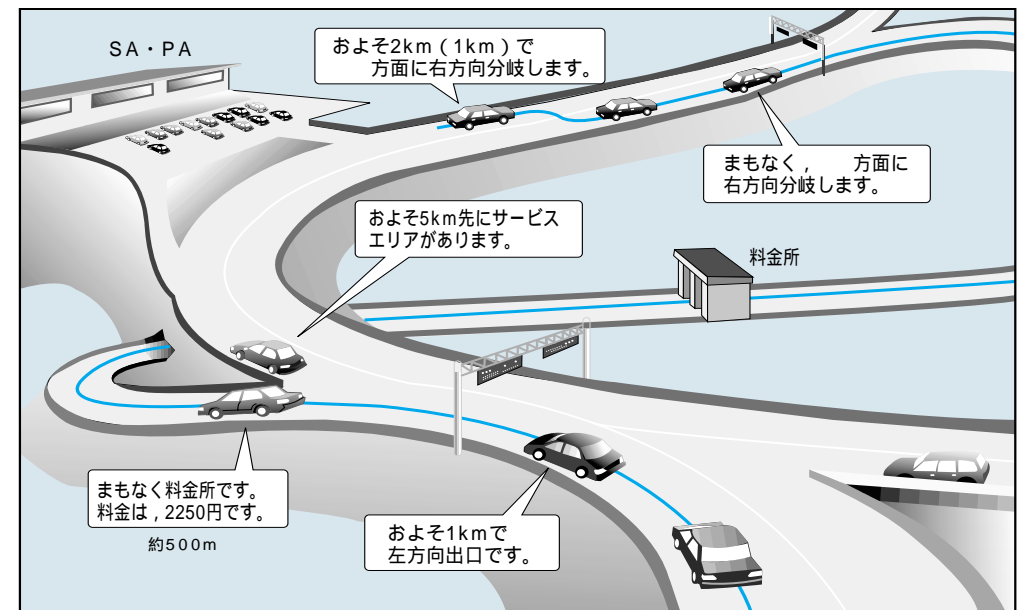
警告

実際の交通規制に従って運転する

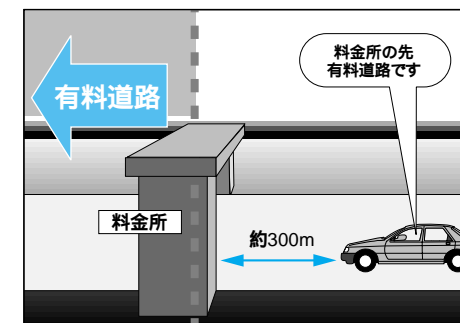
ナビゲーションによるルート案内時でも、必ず道路標識など実際の交通規制に従って運転してください。交通事故の原因になります。

細街路での音声分岐案内は行いません。

都市高速・都市間高速での音声案内



有料道路入口では



料金案内

- 料金所(出口・入口・本線上)の手前約500mで通行料金を表示し、音声案内します。
- 料金は2000年3月現在のものです。
 - 表示される料金は、普通車を対象にしています。料金は目安なので実際と異なる場合があります。

お知らせ



- 高速道路ではルート案内中以外に合流案内を行います。(約500m手前で、「まもなく合流します」)

リクエスト音声案内

ルート案内中に現在地を押すと、現在地名を表示して音声案内を行います。
(次の分岐点案内や目的地までの到着予想時刻案内など)

VICS 音声案内

- VICSを受信すると、前方5km先の交通状況を音声案内します。
例)「およそ2km先、2km渋滞しています」
「およそ1km先、片側規制です」
但し、ハイウェイマップ表示中は、
例)「この先渋滞しています」
「この先規制があります」と音声案内されます。
- リモコンの を押すと、VICSの音声案内を行います。