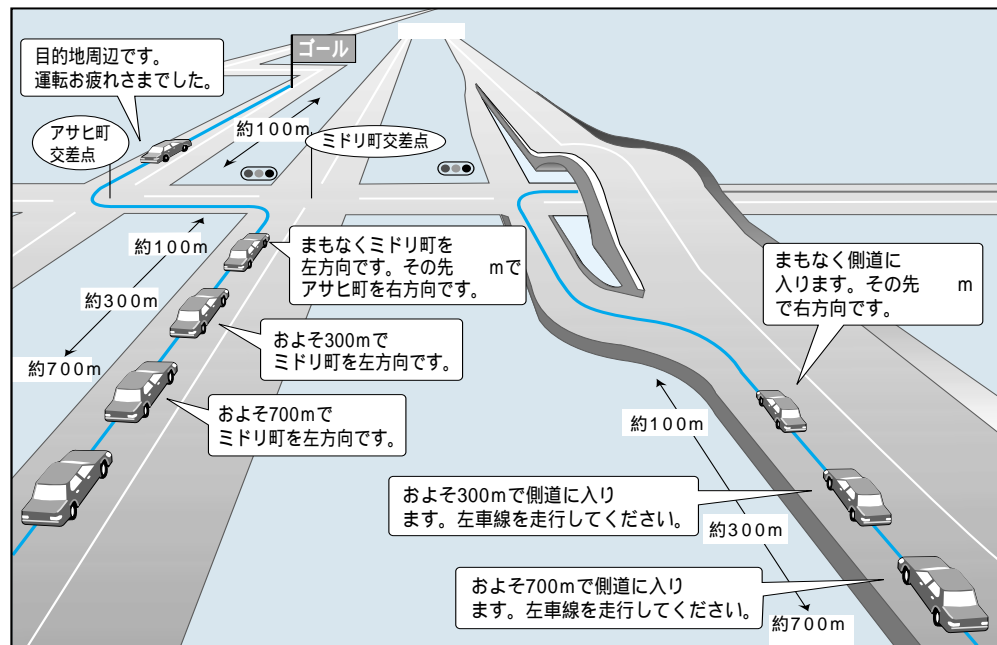
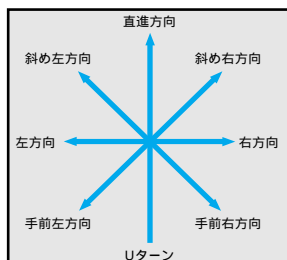


ルート案内中に (音声案内)

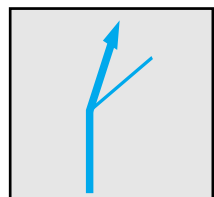
一般道路での音声案内



音声分岐案内について



曲がる方向を8方向で案内します。
下記の場合は、分岐方向を分かりやすくするため、案内の方向が変わります。



例)
ルートの分岐がY字で緩く右に曲がる場合「左方向」または「直進方向」と案内する。

お知らせ



リクエスト音声案内

ルート案内中に現在地を押すと、現在地名を表示して音声案内を行います。
(次の分岐点案内や目的地までの到着予想時刻案内など)

VICS 音声案内

- VICSを受信すると、前方5km先の交通状況を音声案内します。
例)「およそ2km先、2km渋滞しています」
「およそ1km先、片側規制です」
- リモコンの を押すと、VICSの音声案内を行います。

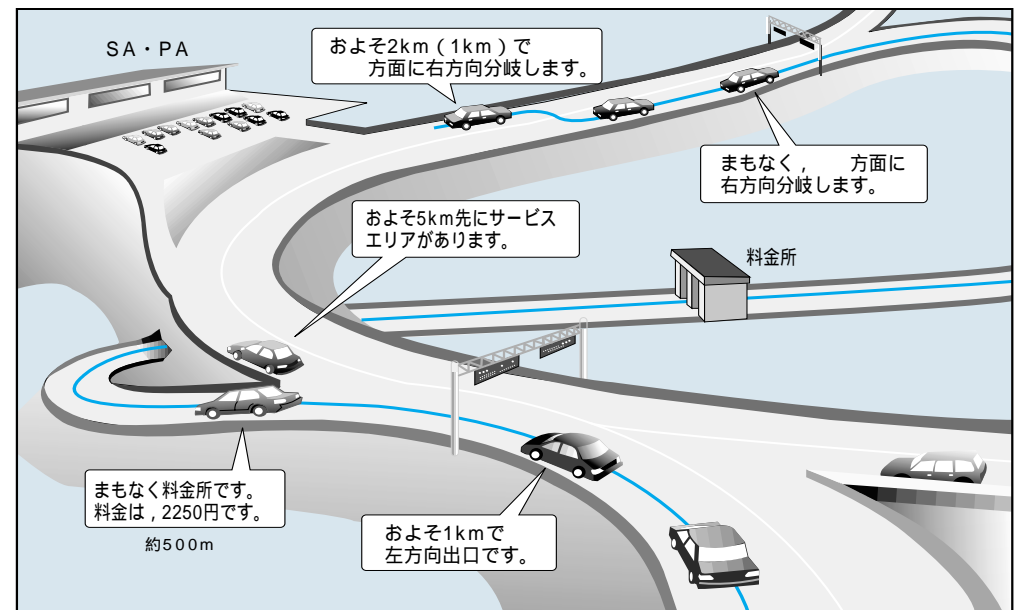
警告

実際の交通規制に従って運転する

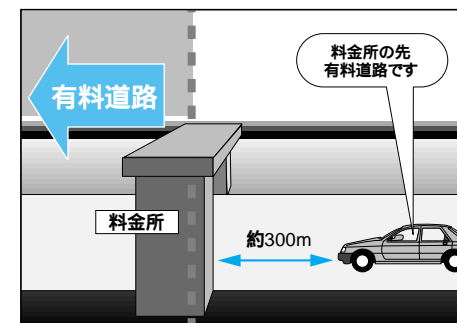
ナビゲーションによるルート案内時でも、必ず道路標識など実際の交通規制に従って運転してください。交通事故の原因になります。

細街路での音声分岐案内は行いません。

都市高速・都市間高速での音声案内



有料道路入口では



料金案内

- 料金所(出口・入口・本線上)の手前約500mで通行料金を表示し、音声案内します。
- 料金は2000年3月現在のものです。
 - 表示される料金は、普通車を対象にしています。料金は目安なので実際と異なる場合があります。

お知らせ



- 高速道路ではルート案内中以外に合流案内を行います。(約500m手前で、「まもなく合流します」)

リクエスト音声案内

ルート案内中に現在地を押すと、現在地名を表示して音声案内を行います。
(次の分岐点案内や目的地までの到着予想時刻案内など)

VICS 音声案内

- VICSを受信すると、前方5km先の交通状況を音声案内します。
例)「およそ2km先、2km渋滞しています」
「およそ1km先、片側規制です」
但し、ハイウェイマップ表示中は、
例)「この先渋滞しています」
「この先規制があります」と音声案内されます。
- リモコンの を押すと、VICSの音声案内を行います。

ルート案内中に (機能を使いこなす)

もう一度ルート探索したいとき (再探索)



ルート案内中 **実行** を押し、サブメニューを表示させる。

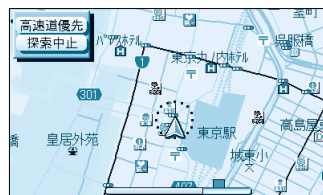
再探索 を選ぶ。

現在地からもう一度、ルート探索が行われます。

オートリルートを設定した場合

ルートを外れても、もとのルートに戻るためのルートを自動的に探索します。

オートリルートを3回繰り返すと自動で「再探索」を行います。



案内中のルートを見る (ルートスクロール)



ジョイスティックを動かす

- 上：目的地方向へ
- 下：ルート開始点へ
- **戻る** で解除

お知らせ
「ルートスクロール設定」を「する」に設定してください。(P92・93 参照)

立ち寄りしたい経由地を追加する

地図をスクロールし、



経由地にしたい場所にカーソルを合わせ **実行** を押し。

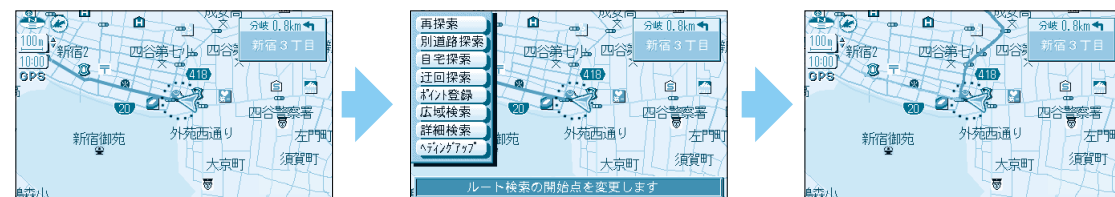


経由地設定 を選ぶ。



経由地に向かうルートに変更される。

途中で渋滞や事故があった場合 (迂回探索)



ルート案内中 **実行** を押し、サブメニューを表示させる。

迂回探索 を選ぶ。

迂回ルートが表示される。

お知らせ



迂回できない場合があります。

セーフティマップ・ハイウェイマップを表示中は、迂回探索できません。

戻る を押して、画面を切替えてください。

迂回する距離を設定できます。(P94・95参照)

初期設定は、1kmに設定されています。

設定した迂回距離は、迂回開始地点から迂回終了地点までの距離を変更するものです。

走行中の道路を間違っていた場合 (別道路探索)

高速道路と一般道路が平行にある場合、道路を取り違えて認識することがあります。(自車は高速道路を走行している 画面上の自車マークは一般道路を走行している等)

この状態で「再探索」を行っても、自車マークが高速道路上に変わることはありません。

この場合、「自車が別道路上にいる」という設定でルート探索を行い、自車と自車マークの位置を合わせることができます。



実行 を押し、サブメニューを表示させる。

別道路探索 を選ぶ。

別道路探索を開始する。

優先道路の設定は P54・55 を参照。

別道路探索はルートに平行な道路を対象としています。

お知らせ



セーフティマップ・ハイウェイマップを表示中は、別道路探索できません。

戻る を押して、画面を切替えてください。