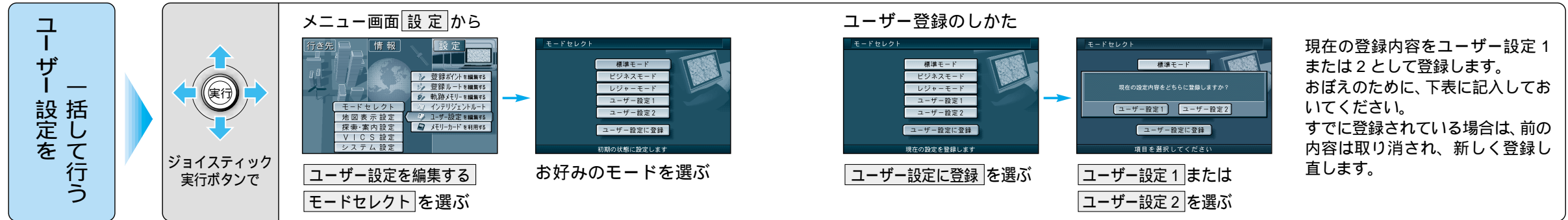


利用に応じた設定に変える

一括設定



		標準モード 工場出荷時の設定	ビジネスモード	レジャーモード	ユーザー設定1	ユーザー設定2	ページ
地図表示	スタンダードマップ 100m ~ 800m 1.6km ~ 50km	グラフィカル サテライト	スタンダード スタンダード	グラフィカル サテライト			88
	ハイウェイマップ 都市間高速 都市高速	ハイウェイサテライト 都市高マップ	ハイウェイマップ 表示しない	ハイウェイサテライト 都市高マップ			
	ドライブガイド ランドマークセレクト	表示する おすすめ表示	しない ガソリンスタンド 駐車場	表示する 3Dランドマーク ガソリンスタンド コンビニ ファミリーレストラン ファーストフード 駐車場			
	立体ビル表示 フロントワイド表示 ノースアップ ヘディングアップ	表示する センター フロントワイド	表示しない (前の設定値のまま)	表示する (前の設定値のまま)			
	カラー選択 昼 夜	ソフト ディマー	ソフト ディマー	(前の設定値のまま) (前の設定値のまま)			
	走行軌跡 縮尺切替 スクロールモード	表示する リニア 3D	表示しない (前の設定値のまま)	表示する (前の設定値のまま)			
	探索モード 細街路探索	時間優先 しない	時間優先 (前の設定値のまま)	時間優先 (前の設定値のまま)			
	インテリジェントルート オートルート	表示する 表示する	表示する 表示する	表示する 表示する			
	別ルート探索 迂回距離	5ルート 1km	3ルート (前の設定値のまま)	5ルート (前の設定値のまま)			
	自動帰路探索 案内モード	表示する 表示する	表示する 表示しない	表示する 表示する			
ルート探索・案内	一般道拡大図 交差点拡大図 レーンガイド	表示する 表示する	表示する 表示しない	表示する 表示する			
	ハイウェイ分岐案内 ハイウェイ入口案内	表示する 表示する	表示しない 表示しない	表示する 表示する			

		標準モード 工場出荷時の設定	ビジネスモード	レジャーモード	ユーザー設定1	ユーザー設定2	ページ
探索・案内	ルートスクロール 残距離表示 到着予想時刻 横付け探索	しない 経由地 自動 する	しない 経由地 (前の設定値のまま)	する 経由地 (前の設定値のまま)			94
	VICS 経路探索 図形情報 文字情報 渋滞情報	する 表示する(10秒) 表示する(15秒) 渋滞・混雑・不明	する 表示する(10秒) 表示する(10秒)	する 表示する(15秒) 表示する(15秒) (前の設定値のまま)			
	VICS マーク 事象・規制 駐車場	表示する 表示する	表示する 表示する	表示する 表示する			
	VICS 受信案内 FM インフォメーション 車種設定	ビーブ音 自動表示する 小型車両	(前の設定値のまま) 自動表示しない	(前の設定値のまま) (前の設定値のまま)			
VICS	チューナー設定 ネット選局 D-GPS 併用 VICS オートスケール	する する しない	(前の設定値のまま) (前の設定値のまま)	する (前の設定値のまま) しない			
	ビーブ音 トークバック 音量/ナビミュート 音声認識	BEEP する 3/する	(前の設定値のまま) (前の設定値のまま)	(前の設定値のまま) (前の設定値のまま)			
	音声ガイド 明るさ調整 昼夜切替 ボイスメニュー	詳細 中間 スモールランプ 表示する	(前の設定値のまま) (前の設定値のまま)	(前の設定値のまま) (前の設定値のまま)			
	自車マークセレクト 画面位置調整 AV リンク	TYPE 1 X: 0, Y: 0 する	(前の設定値のまま) (前の設定値のまま)	(前の設定値のまま) する			
システム							

利用に応じた設定に変える(一括設定) システム設定