
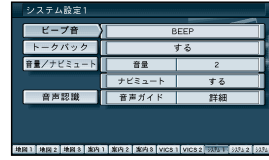

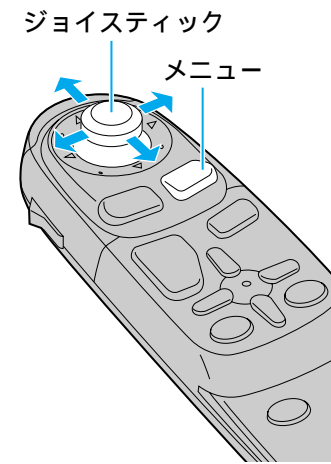
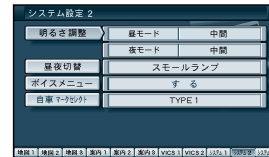


メニュー画面の表示方法は、**メニュー** を押す。

設定項目	内容	操作		
システムに関する設定	ビープ音を設定する	リモコン操作時に出るビープ音のON(出す)/OFF(出さない)を設定する。	<p>1 </p> <p>メニュー画面 設定 から ユーザー設定を編集する システム設定 を選ぶ</p> <p>2 </p> <p>ビープ音 を選ぶ ジョイスティックを左右に動かすと次ページを表示します。</p> <p>3 </p> <p>「BEEP」 「サウンド」 「OFF」を選ぶ</p>	
	トークバック音声を設定する	ルート案内・VICIS案内以外の音声案内のする/しないを設定する。		「する」 「しない」を選ぶ
	音量を設定する	ルート案内中の音量設定、ナビミュート設定ができる。		音量設定 ナビゲーションの音量を選ぶ
	音声認識	取扱説明書「ボイスコントロール/スマートメディア編」を参照してください。		ナビミュート設定 「する」 「音声認識のみ」 「しない」を選ぶ
	画面の明るさを調整する	画面の明るさを調整する。		音声認識 音声ガイドを設定する
	画面色を昼/夜で切り替える	画面色の昼/夜切り替えを「スモールランプと連動する」か「時刻と連動する」に設定する。		明るさ調整 明るさ調整 昼夜切替 昼夜切替
	ボイスメニューを設定する	メニュー画面表示中に選択されている項目を音声で読み上げる。		ボイスメニュー ボイスメニュー ボイスメニュー
	自車マークを変更する	お好みの自車マークに変更する。 (ただし、ハイウェイマップ表示中は除く)		自車マークセレクト 自車マークセレクト



システム設定2画面を表示するには



ジョイスティックを左右に動かす