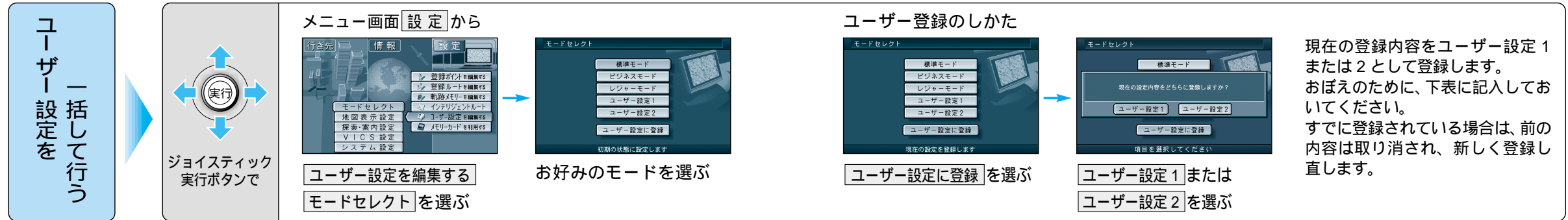


利用に応じた設定に変える

一括設定



	標準モード 工場出荷時の設定	ビジネスモード	レジャーモード	ユーザー設定1	ユーザー設定2	ページ
地図表示	スタンダードマップ 100m ~ 800m 1.6km ~ 50km	グラフィカル サテライト	スタンダード スタンダード	グラフィカル サテライト		
	ハイウェイマップ 都市間高速 都市高速	ハイウェイサテライト 都市高マップ	ハイウェイマップ 表示しない	ハイウェイサテライト 都市高マップ		
	ドライビングバーチャルナビマップ ランドマークセレクト	する おすすめ表示	しない ガソリンスタンド 駐車場	する 3Dランドマーク ガソリンスタンド コンビニ ファミリーレストラン ファーストフード 駐車場		88
	立体ビル表示	表示する	表示しない	表示する		
	フロントワイド表示 ノースアップ ヘディングアップ	センター フロントワイド	(前の設定値のまま) (前の設定値のまま)	(前の設定値のまま) (前の設定値のまま)		
	カラー選択 昼 夜	ソフト ディマー	ソフト ディマー	(前の設定値のまま) (前の設定値のまま)		90
	走行軌跡	表示する	表示しない	表示する		
	縮尺切替	リニア	(前の設定値のまま)	(前の設定値のまま)		
	スクロールモード	3D	2D	(前の設定値のまま)		
	探索モード	時間優先	時間優先	時間優先		
ルート探索・案内	探索モード	時間優先	時間優先	時間優先		
	細街路探索	しない	(前の設定値のまま)	(前の設定値のまま)		
	インテリジェントルート	する	する	する		92
	オートルート	する	する	する		
	別ルート探索	5ルート	3ルート	5ルート		
	迂回距離	1km	(前の設定値のまま)	(前の設定値のまま)		
	自動帰路探索	しない	しない	しない		
	案内モード	詳細案内モード	(前の設定値のまま)	詳細案内モード		
	一般道拡大図	表示する	表示する	表示する		
	交差点拡大図	表示する	表示しない	表示する		94
レーンガイド	表示する	表示する	表示する			
ハイウェイ分岐案内	表示する	表示する	表示する			
ハイウェイ入口案内	表示する	表示しない	表示する			

	標準モード 工場出荷時の設定	ビジネスモード	レジャーモード	ユーザー設定1	ユーザー設定2	ページ
探索・案内	ルートスクロール	しない	しない	する		
	残距離表示	経由地	経由地	経由地		94
	到着予想時刻	自動	(前の設定値のまま)	(前の設定値のまま)		
	横付け探索	する	する	する		
VICS	VICS 経路探索	する	する	する		
	図形情報	表示する(10秒)	表示する(10秒)	表示する(15秒)		
	文字情報	表示する(15秒)	表示する(10秒)	表示する(15秒)		96
	渋滞情報	渋滞・混雑・不明	渋滞・混雑	(前の設定値のまま)		
	VICSマーク 事象・規制 駐車場	表示する 表示する	表示する 表示する	表示する 表示する		
	VICS 受信案内	ビーブ音	(前の設定値のまま)	(前の設定値のまま)		
	FM インフォメーション	自動表示する	自動表示しない	(前の設定値のまま)		
	車種設定	小型車両	(前の設定値のまま)	(前の設定値のまま)		98
	チューナー設定 ネット選局	する	(前の設定値のまま)	する		
	D-GPS 併用	する	(前の設定値のまま)	(前の設定値のまま)		
VICS オートスケール	しない	しない	しない			
システム	ビーブ音	BEEP	(前の設定値のまま)	(前の設定値のまま)		
	トークバック	する	(前の設定値のまま)	(前の設定値のまま)		
	音量/ナビミュート	3/する	(前の設定値のまま)	(前の設定値のまま)		
	音声認識 音声ガイド	詳細	(前の設定値のまま)	(前の設定値のまま)		100
	明るさ調整	中間	(前の設定値のまま)	(前の設定値のまま)		
	昼夜切替	スモールランプ	(前の設定値のまま)	(前の設定値のまま)		
	ボイスメニュー	する	しない	(前の設定値のまま)		
	自車マークセレクト	TYPE 1	(前の設定値のまま)	(前の設定値のまま)		
	画面位置調整	X: 0, Y: 0	(前の設定値のまま)	(前の設定値のまま)		
	AV リンク	する	(前の設定値のまま)	する		102

利用に応じた設定に変える(一括設定) システム設定