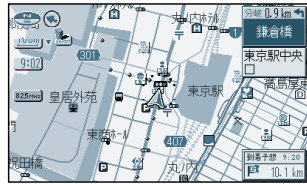


ルート案内中に

もう一度ルート探索したいとき（再探索）

ルート案内中、



実行 を押し、サブメニューを表示させる

オートリルートを設定するとルートを外れても、もとのルートに戻るためのルートを自動的に探索します。(84 ページ)

オートリルートを 3 回繰り返すと自動で「再探索」を行います。



再探索 を選ぶ



現在地からもう一度、ルート探索し直します



案内中のルートを見る（ルートスクロール）

ルート案内中、



上：目的地方向へ
下：ルート開始点へルートをたどる
戻る で解除する

お知らせ

「ルートスクロール設定」を「する」にしてください。(86 ページ)

ジョイスティックを上下に動かす

立ち寄りしたい経由地を追加する

地図をスクロールし、



経由地にしたい場所にカーソルを合わせ、**実行** を押し



経由地 を選ぶ



経由地に向かうルートに変更される

お知らせ

経由地を 5 ケ所設定しているときは経由地を追加できません。

途中で渋滞や事故があったら（迂回探索）

ルート案内中、



実行 を押し、サブメニューを表示させる



迂回探索 を選ぶ



迂回ルートが表示される

お知らせ

セーフティマップ・ハイウェイマップを表示中は、迂回探索できません。

ビュー を押して、画面を切り替えて行ってください。

迂回する距離を設定できます。(84 ページ)

ナビ本体が走行中の道路を間違っていたら（別道路探索）

高速道路と一般道路が平行にあるときは、ナビが道路を取り違えることがあります。(自車が高速道路を走行中なのに、自車マークは一般道路を走行中と表示されている場合など)

ここで「再探索」を行っても、ナビは自車が一般道を走行していると間違えているのでうまく探索できません。このようなときに、自車位置を別道路と設定してルート探索をやり直す操作が「別道路探索」です。

「別道路探索」はルートに平行な道路を対象としています。



実行 を押し、サブメニューを表示させる



別道路探索 を選ぶ



別道路探索を開始する

お知らせ

セーフティマップ・ハイウェイマップを表示中は、別道路探索できません。

ビュー を押して、画面を切り替えて行ってください。