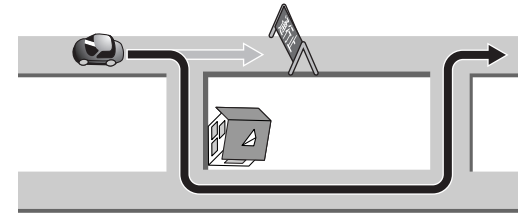


VICS経路探索する

FM VICSの規制情報（通行止など）をもとに、規制の場所を避けたルートを探します。（FM VICSの渋滞情報は考慮されません。）

※別売のVICSビーコンユニット(CY-TBX55D)を接続すると、ビーコンの渋滞情報や規制情報をもとに、渋滞/規制の場所を避けたルートを探します。

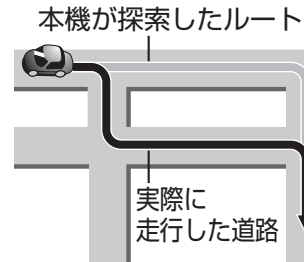


お知らせ

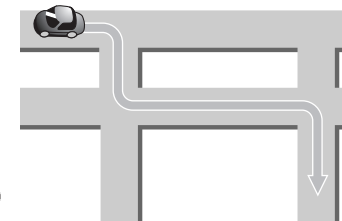
- VICS経路探索する/しないの設定ができます。（P214ページ）

インテリジェントルート探索する

■インテリジェントルートとは
ルート案内中に探索したルートをはずれて、別の道路（自分が運転しやすい道路など）を走行した場合、数回同じコースを通ると、そのコースが自動的に登録されます。（最大5コースまで）



インテリジェントルートが登録されると、次回その道路付近を通るルートがあった場合、その道路を優先的に通るルートを探します。（インテリジェントルート探索）



お知らせ

- インテリジェントルートの名称は、始点と終点の名称が自動的に登録されます。内容や名称は、変更できません。
- すでに5コース登録されている場合、それ以上登録することはできません。いずれかのルートを消去してください。
- 道路によっては、インテリジェントルートとして登録されにくい場合があります。
- 同じコースを数回走行してもインテリジェントルートとして登録されない場合があります。
 - ・道路が上下に重なっている場合
 - ・細街路を含むコースの場合
 - ・複数の道路がすぐそばに平行して通っている場合
 - ・立体交差点を通る場合
 - ・らせん状になっている場合
- インテリジェントルート探索する/しないの設定ができます。（P210ページ）

■インテリジェントルートを確認する

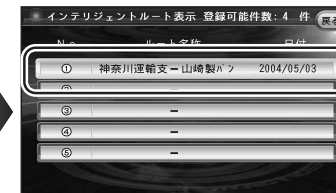
① メニュー画面「データ」から「インテリジェントルート」を選ぶ



② 「確認する」を選ぶ



③ 表示するルートを選ぶ



- 地図が表示されます。



■インテリジェントルートを消去する

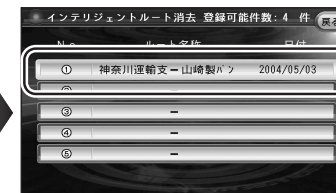
① メニュー画面「データ」から「インテリジェントルート」を選ぶ



② 「消去する」を選ぶ



③ 消去するルートを選ぶ



- 選んだルートが消去されます。

④ 「確認」を選ぶ

