

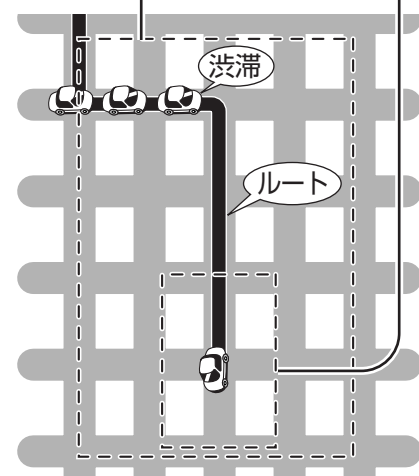
## ルート案内中の VICS 案内 (VICS オートスケール)

VICS オートスケールを「する」に設定すると (P.214 ページ)

ルート上の前方約 5 km 先の交通状況 (渋滞や交通規制など) を音声案内し、その内容を地図で表示します。

- 約 10 秒間何も操作しないと、現在地画面に戻ります。

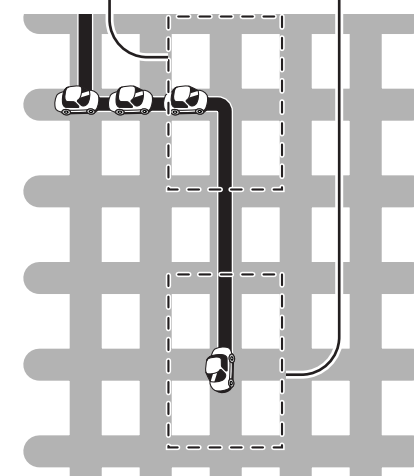
- VICS オートスケール表示  
自車位置から渋滞の末尾 (または事象・規制マーク) までの地図



「およそ 2 km 先、3 km 渋滞しています」  
「この先規制があります」など、音声案内をします。

決定 を選ぶと

- 渋滞・規制がある付近の詳細情報を表示  
渋滞末尾または規制マーク  
付近の地図



### 再度 VICS 情報を案内させる

渋滞情報 を選ぶ



- VICS オートスケールを  
表示し、音声案内をします。

VICS オートスケール表示しないときは、前回受信したビーコン文字情報または図形情報が表示されます。\*

### お知らせ

- 手動でもとの画面に戻すには、**現在地** を押してください。
- 地図上に表示される交通情報 [X] (事故)、[禁止] (進入禁止) などについては、43 ページをご覧ください。
- 自車から渋滞の末尾までの距離が約 500 m 以内の場合は、VICS オートスケール表示しません。
- ハイウェイマップ、ハイウェイサテライトマップ表示中は、VICS オートスケール表示しません。(音声案内のみ行います。)

### リモコン操作の場合

- **VICS** を押すごとに案内が切り替わります。  
VICS 音声案内  
↓  
VICS オートスケール  
↓  
ビーコン図形情報\*  
↓  
ビーコン文字情報\*

\*別売の VICS ビーコンユニットが必要です。