

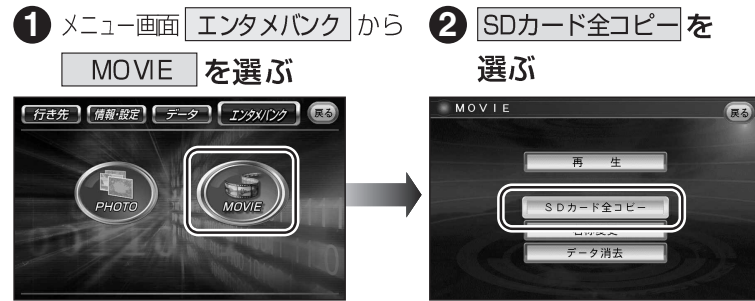
動画データを利用する

動画データの保存/消去については、「データ作成時の留意点」も併せてご覧ください。
(P.262ページ)

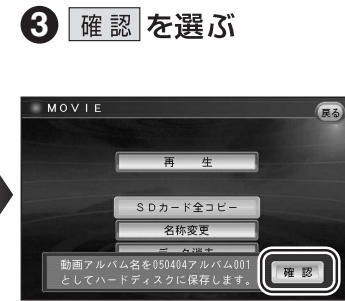
保存は、メニュー画面 **データ** → **SD** → **SDカードから読み込む** → **動画データ**、
消去は、メニュー画面 **データ** → **消去** → **HDDファイル消去** → **動画データ** でもできます。

動画データを本機に保存する

デジタルカメラなどで撮影したMPEG4の動画データを本機に保存できます。



- 「MOVIE画面」が表示されます。



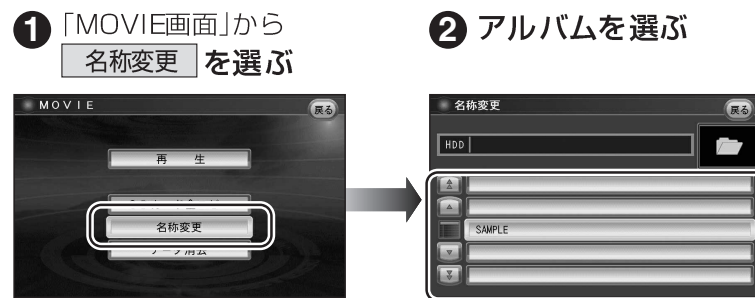
- アルバム(フォルダ)が自動的に作られ、SDメモリーカード内の動画データが保存されます。

お知らせ

- 本機に保存される動画データは、SD VIDEO規格に準拠したMPEG4 (ASF形式)のデータです。SD VIDEO規格に準拠していないMPEG4 (ASF形式)のデータは、保存できない、または正しく再生できない場合があります。
- アルバム名は、保存した日時が自動的に付与されます。

動画データの名称を変更する

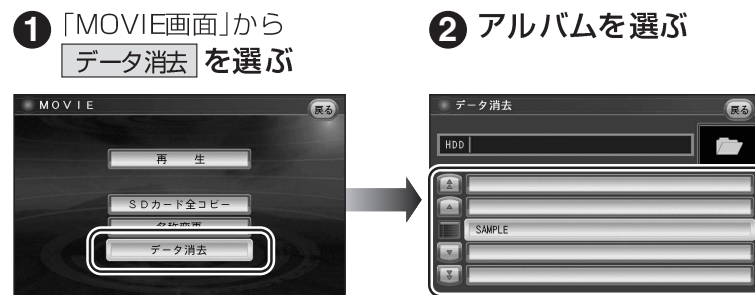
動画データやアルバムの名称を変更できます。



- アルバムの名称を変更するとき **決定** を選ぶ。
- 下の階層を表示するとき **フォルダ内表示** を選ぶ。

動画データを消去する

消去した動画データは、もとに戻せません。十分確認したうえで行ってください。



- 選んだアルバムを消去するとき **決定** を選ぶ。
- 下の階層を表示するとき **フォルダ内表示** を選ぶ。

- 選んだファイルが消去されます。