



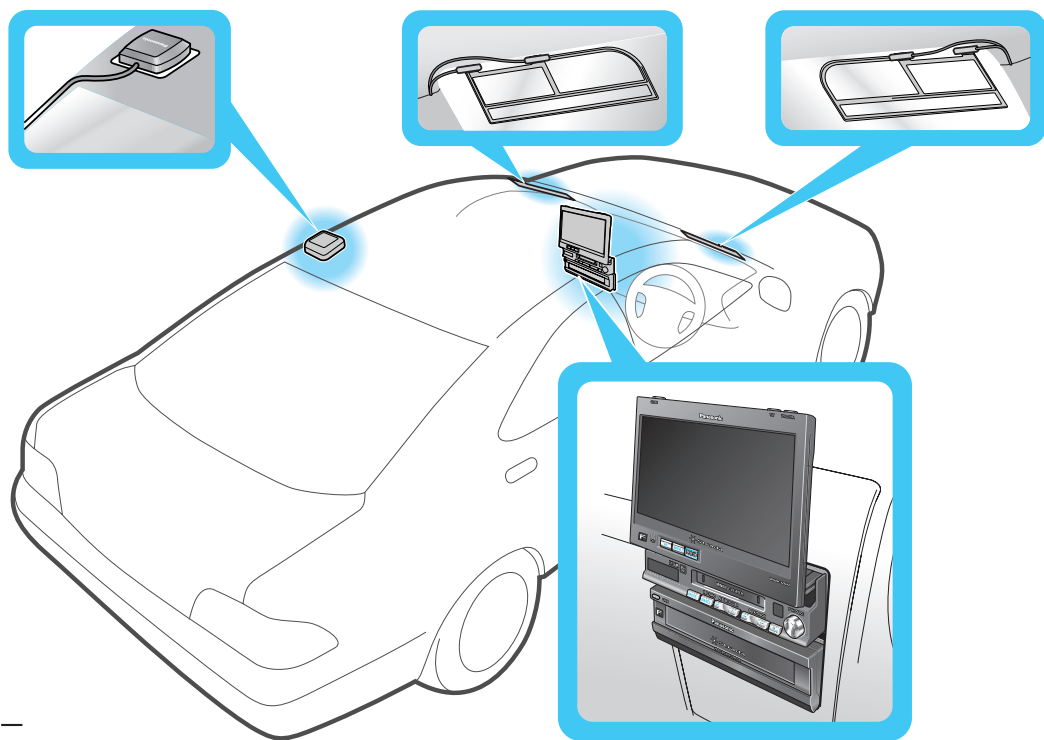
Panasonic®

取付説明書

設置と接続

7V型ワイドVGAインダッシュTV/MD AVシステム
DVD/CD内蔵HDDカーナビステーション

品番 **CN-HDS955MD**



—取付例—

取り付け・配線の前に、別冊の取扱説明書の「安全上のご注意」(P.6~11ページ)を必ずお読みください。

お客様へのお願い

本機の取り付け、配線には専門の技術と経験が必要です。安全のため、必ずお買い上げの販売店にご依頼ください。

販売店様へのお願い

本機の取り付け後、この取付説明書は必ずお客様へご返却ください。

この説明書は再生紙を使用しています。



この説明書の印刷には、植物性大豆油インキを使用しています。

内容物の確認

万一不備な点がございましたら、お買い上げの販売店へお申し付けください。

| 番号 | 品名 | 数量 |
|----------------|----------------------|----|
| ナビゲーション本体関係 | | |
| ① | ナビゲーション本体 | 1 |
| ② | ベース金具 | 2 |
| ③ | L型金具 | 2 |
| ④ | サイドパネル左右 | 各1 |
| ⑤ | 粘着テープ (35mm×80mm) | 2 |
| ⑥ | 座付きねじ (M5×6mm) | 2 |
| ⑦ | 座付きタッピンねじ (φ6×20mm) | 4 |
| ⑧ | 座付き六角ナット (M5) | 4 |
| ⑨ | 皿ねじ (M5×6mm) | 4 |
| ⑩ | スペーサー/両面テープ | 各2 |
| GPSアンテナ関係 | | |
| ⑪ | GPSアンテナ (コード6m) | 1 |
| ⑫ | 防水ゴム (GPSアンテナコード用) | 1 |
| ⑬ | 金属シート(車内取付用) | 1 |
| ⑭ | 保護シート(車外取付用) | 1 |
| ⑮ | コードクランパー | 5 |
| リモコン関係※ | | |
| ⑯ | リモコン | 1 |
| ⑰ | 単3形乾電池 | 2 |
| ⑱ | リモコンホルダー | 1 |
| ⑲ | 両面テープ (20mm×50mm) | 1 |
| ボイスコントロールマイク関係 | | |
| ⑳ | ボイスコントロールマイク (コード6m) | 1 |
| ㉑ | コードクランパー | 5 |
| モニター関係 | | |
| ㉒ | インダッシュモニター | 1 |
| ㉓ | 座付きねじ (M5×6mm) | 2 |
| ㉔ | 皿ねじ (M5×6mm) | 4 |
| ㉕ | 座付きねじ (M4×3mm) | 4 |
| ㉖ | スペーサー/両面テープ | 各2 |

| 番号 | 品名 | 数量 |
|---------------|-------------------------|----|
| コード関係 | | |
| ㉗ | 電源コード (ナビゲーション本体用) | 1 |
| ㉘ | 車速信号中継コード (桃色: 1.5m) | 1 |
| ㉙ | 電源コード (インダッシュモニター用) | 1 |
| ㉚ | RGBコード (45cm) | 1 |
| ㉛ | 音声コード (45cm) | 1 |
| ㉜ | 圧着式コネクター | 4 |
| ㉝ | ビーコンプラグ保護カバー | 1 |
| TV・FM多重アンテナ関係 | | |
| ㉞ | TV・FM多重アンテナ左右 | 各1 |
| ㉟ | TV・FM多重アンテナコード左右 (4.2m) | 各1 |
| ㊱ | アーステープ | 2 |
| ㊲ | コードクランパー | 10 |
| ㊳ | 作業用ヘラ | 1 |

その他の付属品

| 品名 | 数量 |
|-----------------------|----|
| クリーニングクロス (液晶ディスプレイ用) | 1 |
| クリーナー (TV・FM多重アンテナ用) | 1 |

主な添付品

| 品名 | 数量 |
|-------------------|----|
| 基本操作ガイド | 1 |
| 取扱説明書 | 1 |
| 取付説明書 | 1 |
| 仮保証書兼ユーザー登録ハガキ | 1 |
| 取付ゲージ | 1 |
| デジタルチューナーとの接続について | 1 |

※リモコンの取り付けかたと電池の入れかたは、取扱説明書をご覧ください。

取り付け・配線の前に

- 取り付ける前に内容物をご確認ください。
- 取り付けには、一般工具、カッターナイフ、布きれなどが必要です。
- ボルト、ナット、ねじの取り付けは寸法があった工具を使用し、まっすぐ確実に行ってください。
- 別売の機器でシステムアップする場合には、必ず指定品をお使いください。(裏面) また、各機器の説明書をよくお読みになり、正しく使用してください。
- 作業終了後、確実に取り付け・配線されていること、および車の電装品が正しく動くことを必ずご確認ください。(裏面)

作業の順序

- 1 バッテリーの⊖端子をはずす。
- 2 配線する。
 - 他の機器と接続する場合は、各機器の説明書も併せてよくお読みの上、配線してください。
 - ショート事故防止のため、電源コードのコネクターは、必ず全ての配線をすませてから接続してください。
- 3 取り付ける。
- 4 バッテリーの⊖端子を、もとに戻す。

配線・取り付けの作業時には、安全のため必ず手袋を使用してください。

松下電器産業株式会社

パナソニック オートモーティブシステムズ社

〒224-8539 横浜市都筑区佐江戸町600番地

お客様ご相談センター 電話 ☎ 0120-50-8729

一般電話 045-929-1265 (携帯電話・PHSなど)

FAX 045-938-1573

受付 9:00~17:00 (土・日・祝日・当社休日を除く)

※一般電話、およびFAXをご利用の際の通信料は、お客様のご負担となります。

© 2005 Matsushita Electric Industrial Co., Ltd. All Rights Reserved.

YEFM294015A F0505-1075