

ルート案内中に

走行中の道路を誤って認識したとき(別道路切換)

高速道路と一般道路が平行にあるときは、道路を取り違えることがあります。(例: 自車が高速道路を走行中なのに自車マークは一般道路を走行中と表示されている場合など)

このような場合に、地図のマッチングを手動で切り換えて、正しい位置になおします。

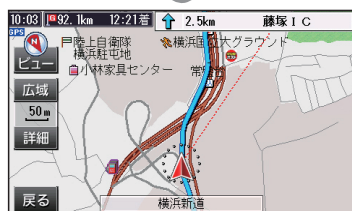
- 別道路切換は隣接して平行な道路を対象としています。

1 現在地画面で 地図をタッチする。

- 現在地タッチキー画面が表示されます。



2 別道路切換 を選ぶ。



ルート案内中の拡大図表示(自動的に表示されます)

■ 交差点拡大図

交差点までの距離、交差点名称、曲がる方向が表示されます。

- 約 250 m 手前から
- 直進でも表示される場合があります。



■ ハイウェイ入口拡大図

高速道路の入り口付近で表示されます。

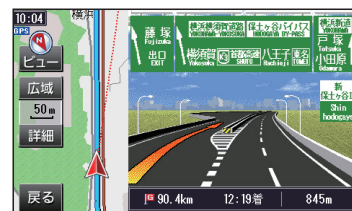
- 約 250 m 手前から
- 直進でも表示される場合があります。



■ ハイウェイ分岐案内図

高速道路や主要有料道路を走行中に、分岐点までの距離と方面名と分岐方向が表示されます。

- 約 1 km 手前から



お知らせ

- 拡大図表示中は、画面左側に補助地図が表示されます。

拡大図を消去するには

拡大図表示中に、**地図**または**拡大図**をタッチする。

- 拡大図が消去されます。



拡大図を再表示するには

現在地画面から**拡大図**を選ぶ。

- 拡大図が再表示されます。

