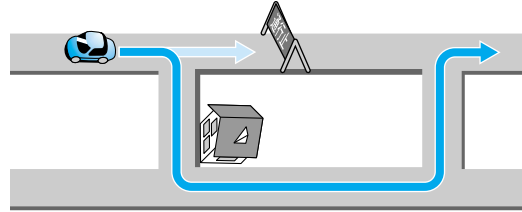


ルート探索について

VICS 経路探索 を設定すると

ビーコンからの渋滞・規制情報やFM VICSの規制情報をもとに、渋滞や規制の場所を避けたルートを探します。

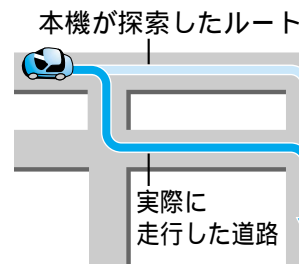


お知らせ

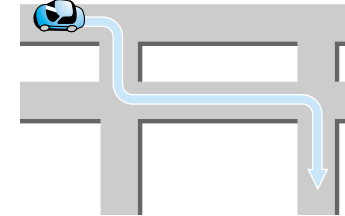
する/しないの設定ができます。
(☞156 ページ)

インテリジェント ルート探索 を設定すると

探索したルートははずれて、別の道路(自分が運転しやすい道路など)を走行した場合、何度か同じコースを通ると、そのコースが自動的に登録されます。(インテリジェントルート) 最大5コースまで。



インテリジェントルートが登録されると、次回その道路付近を通るルートがあった場合、その道路を優先的に通るルートを探します。



お知らせ

インテリジェントルートの名称は、自動的に登録されます。インテリジェントルートの内容や名称は、変更できません。すでに5コース登録されている場合、それ以上登録することはできません。いずれかのルートを消去してください。

次のような場合は、同じコースを数回走行してもコースが自動的に登録されない場合があります。

- ・道路が上下に重なっている場合
- ・細街路を含むコースの場合
- ・複数の道路がすぐそばに平行して通っている場合
- ・立体交差点を通る場合
- ・道路が渦巻き状(らせん状)になっている場合

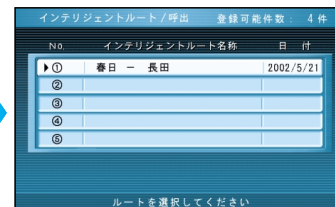
する/しないの設定ができます。
(☞152 ページ)

インテリジェントルートを確認する

- 1 メニュー画面 **設定** から **インテリジェントルート**、**確認する** を選ぶ



- 2 表示するルートを選ぶ

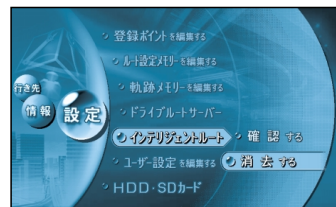


地図が表示されます。

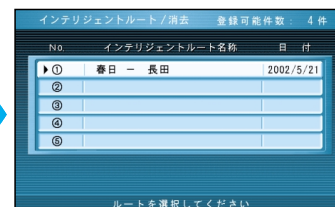


インテリジェントルートを消去する

- 1 メニュー画面 **設定** から **インテリジェントルート**、**消去する** を選ぶ



- 2 消去するルートを選ぶ



- 3 **確認** を選ぶ



選んだルートが消去されます。